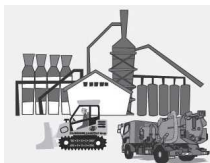


その他 人と人との繋がりを大切に 健康で明るい職場づくりを目指しています

ヨシカワ  
株式会社吉川ゼネラルソリューション



当社のイチ押し!

健康で明るい職場

働くひとを特に大切にしています。グループ単位(3名~5名程度)で仕事を行い、コミュニケーションをとって、意思の疎通により、明るい職場づくりを目指しています。

主な勤務地	和歌山市
勤務時間	(1) 常雇勤務: 8:00~17:00 (休憩60分)、(2) シフト交代制: 7:00~15:00 (休憩45分)、15:00~23:00 (休憩45分)、22:00~7:00 (休憩45分)
年間休日	年間104日、(1) 常雇勤務 ※土・日曜休日、(2) シフト交代制 ※会社カレンダーによる



その他 地域の発展と社会資本整備を担う建設コンサルタント会社です

ワカヤマコング  
和歌山航測株式会社



当社のイチ押し!

これからの未来を創る

従業員が向上心を持てるような環境づくりを心掛けています。また新規分野の開拓も積極的に挑戦できる自由な社風も魅力のひとつです。

昭和47年に創業以来、航空写真測量を基盤とした事業を展開し、県下の社会資本整備に大きく貢献してきました。また、測量業をはじめ、建設コンサルタント業、補償コンサルタント業などの幅広い分野に取り組んでいます。

主な勤務地	和歌山市
勤務時間	8:30~17:30
年間休日	年間120日(土曜・日曜・祝日・年末年始)



製造業(化学) 新しくキレイな工場と一緒に働きませんか!

ツダコウギョウ  
津田工業株式会社



当社のイチ押し!

業界トップクラスの技術力

化粧品容器への表面処理加工を専門とする業界の中ではシェア率が40%を超え、シェア率・技術力はトップであると自負しています。

身近にある化粧品や自動車部品等の外観を蒸着・塗装をさせていただき、「美しい」という付加価値を発信させていたがっている会社です。埼玉県に本社を構え50年以上の実績があります。

主な勤務地	紀の川市
勤務時間	【マシンオペレーター】(交代勤務あり) 8:15~17:15、18:30~翌3:30 (休憩60分) 【検査作業員】 8:15~17:15 (休憩60分)
年間休日	年間113日(土曜・日曜・birthday・夏季・年末年始ほか)



製造業(化学) 和歌山でつくった医薬品を日本全国へ!

トワフセイヤク  
東和製薬株式会社



当社のイチ押し!

働きやすい労働環境を

土日祝完全休み、有給休暇取得も推奨しているので休日が多く、仕事とプライベートの両立が可能です。働きやすい労働環境の構築に努めています。

主に配置薬及びドラッグストア向けのシブ薬、外用液剤、冷却シートを製造しています。医薬品の製造管理基準・品質管理基準を遵守し、高品質の医薬品を製造しています。

主な勤務地	紀の川市
勤務時間	8:30~17:30 (休憩60分)
年間休日	年間126日(土曜・日曜・祝日・夏期・年末年始)



製造業(化学) 皆さんも知ってる有名化粧品 作っているのは日進化学!

ニッシンカガク  
日進化学株式会社



当社のイチ押し!

コミュニケーションを大事に

年間休日120日以上・残業月平均10時間程度とオフも充実できる勤務体制を実現。男女ともに産休・育休取得者も多数で、長く働きたい方にぴったりな環境です。

1970年の創業以来、OEMメーカーとして噴射剤を有するエアゾール製品(スプレー)に始まり、頭髪用化粧品を中心とした液体充填品へと、幅広い分野で事業を行っています。

主な勤務地	橋本市、かつらぎ町
勤務時間	8:20~17:20 (休憩60分)
年間休日	年間123日(土曜・日曜・祝日・盆休み・年末年始) ※会社カレンダーによる



製造業(化学) 取り扱い製品数世界No.1! 「伝動と搬送」のエキスパート

ニッポン  
ハバジット日本株式会社



当社のイチ押し!

取り扱い製品数世界No.1!

3種類の日替わりメニューが並び社員食堂は1食300円。全館エアコン完備、無料駐車場あり。お休みも多い会社です。

1970年スイスに本社をおく搬送用および伝動用の樹脂ベルトメーカー ハバジットAGのグループカンパニーとして設立。以来50年以上にわたり、日本国内で優れた製品とサービスを提供し、現在では数千社への納入実績を誇ります。

主な勤務地	紀の川市
勤務時間	【製造オペレーター職】日勤の場合: 8:30~17:20 (休憩70分)、交代勤務の場合: 5:30~13:45 (休憩60分) もしくは、13:45~22:00 (休憩60分)、その他シフトあり ※22:00~5:30の間シフトはありません
年間休日	年間124日以上 ※完全週休二日制(土・日・祝)、年3回長期休暇あり(GW・夏休み・年末年始)、年次有休休暇も取りやすい環境



製造業(化学) 食用油脂や食品添加物などを製造しています

マシロ  
株式会社八代橋本工場



当社のイチ押し!

会社の中心となる工場

未経験から始めて、ゆくゆくは会社の中心となって活躍したい方のご応募お待ちしております。

創業から品質の高い製品を妥協することなく作り続けてきた姿勢が大手の食品・化学品・化粧品メーカーからの信頼を得ることに繋がり、創業から90年以上の歴史ある会社です。

主な勤務地	橋本市
勤務時間	【交代勤務あり】 8:00~17:00、20:00~5:00 (休憩60分)
年間休日	年間105日(土曜・日曜・夏季・年末年始ほか会社カレンダーによる) ※月に0~2回の土曜出勤あり



製造業(化学) “想いを形に” 技術を形にする会社

ワダセイコウ  
和田精工株式会社



当社のイチ押し!

開放感のある休憩室

従業員が休憩や昼食等に使用する休憩室は窓際は全面カウンターで木のぬくもりが感じられる開放感ある空間にしました。

手がける部品は普段目にする所から、見えない所まで広範囲に使用されます。例えば、医療の分野・自動車部品・コスメパーツ・文具業界など、豆粒ほどの部品から大きなカバーまで幅広く様々な形で世の中の製品を支えています。

主な勤務地	かつらぎ町
勤務時間	【交代勤務あり】 8:30~17:30 ※将来的には交代勤務による24時間稼働時間を指します
年間休日	年間105日(土曜、日曜、お盆、年末年始ほか、会社カレンダーによる)



## 製造業(機械・金属)

創業50年ですが、古くさい体制はなし!



アサヒセイキ

## 旭精機株式会社

モノづくりの現場に不可欠な精密金型加工部品、機械加工部品等を製作しています。ワンストップの生産体制や職人の技術、最新の加工機・測定器がもたらす0.001mmの誤差も許さない高い加工精度で日本有数の大手メーカーから厚い信頼を得ています。



当社のイチ押し!

## 最先端のマシン導入

最先端の技術を身に付けて欲しいので、最新機を毎年導入! 少しずつ技術を身に付け、じっくり長く働ける環境を整えています。

主な勤務地	橋本市
勤務時間	【二交代制】8:00~16:45、12:00~20:45(休憩75分)
年間休日	年間103日(会社カレンダーによる)



## 製造業(機械・金属)

Make the world NAMERAKA 持続可能な「なめらかな社会」の実現



エヌティエヌ

NTN株式会社  
和歌山製作所

軸受(ベアリング)、等速ジョイント(ドライブシャフト)、精密機器部品等の製造及び販売をしている会社です。和歌山製作所では、ラジアルボールベアリング、ベアリングユニットなどを中心に、月600万個の生産を行っています。



当社のイチ押し!

## 一番新しい最新鋭の工場

和歌山にできたNTNの中で一番新しいベアリング工場、自動搬送やロボット、AIなどを活用したスマートファクトリーを実践する最新鋭の工場です。

主な勤務地	橋本市
勤務時間	【日勤】8:00~16:25(休憩45分) 【交替勤務】6:15~14:40、14:35~23:00、22:35~翌6:20(休憩45分)
年間休日	年間121日(会社カレンダーによる、土日、GW、お盆、年末年始、メモリアル、ワークライフバランス)



## 製造業(機械・金属)

業界屈指の技術力!



## オーアイテック株式会社

大阪府内の3工場より、2018年1月に和歌山県紀の川市北勢田の新工場に移転し操業しています。主に自動車用・家電・弱電用の冷間圧造・切削部品を製造しており、独自の冷間圧造技術で自動車産業に貢献しています。



当社のイチ押し!

## 従業員の半数が10代から30代の会社です

創業2007年の若い会社のため、従業員が能力を発揮し評価される環境があります。

主な勤務地	紀の川市
勤務時間	【交代勤務あり】8:15~17:15、19:00~28:00(休憩60分)
年間休日	年間115日(土曜・日曜・祝日・年末年始ほか※会社カレンダーによる)



## 製造業(機械・金属)

国内外の自動車メーカーにも使用されています! 独自開発の新工法による精密部品加工



オガワコウギョウ

## 小川工業株式会社

現在は、自動車の大変革の時代と言われています。自動車の「EV化」「自動化」「IoT化」「カーシェアリング」など、技術革新によって様々な変革が起きている。そんな時代の中で、自動車産業の今後のグローバル展開に合わせて、チャレンジを続けています。



当社のイチ押し!

## 充実の小川工業ライフ

人を大切にすることを経営理念にも掲げており、従業員の方にもやりがいを持って仕事に取り組んでもらい、人として成長していただくことに重点を置いています。

主な勤務地	橋本市
勤務時間	8:00~17:10
年間休日	年間120日 ※土日休み(祝日は会社カレンダーによる)



## 製造業(機械・金属)

伝統と変化が未来を創るモノづくり



オガワセイサクショ

## 株式会社小川製作所

大量生産のプレス加工業を主として昭和50年創業後、多種多様な顧客ニーズに応えるため、多品種少量生産、社内一貫生産体制の精密板金加工業に事業拡大し、現在では半導体製造装置や医療機器の部品を製造しています。



当社のイチ押し!

## 成長を見守る先輩たち

それぞれの能力を見極め、育てる風土を重んじています。教えてもらうことによって成長し、教えることによって学びがある。お互い様の気持ちをみんなが持っています。

主な勤務地	紀の川市
勤務時間	7:50~17:00(休憩70分)
年間休日	年間105日(日曜・祝日・土曜は月2~4日休み、お盆・年末年始ほか)



## 製造業(機械・金属)

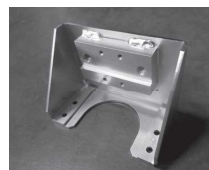
伝統ある技術+時代に合わせた技術力=技術の尾高



オタカコワクシヨ

## 株式会社尾高工作所

昭和28年機械製缶製品の製作工場として創業。その後板金製品製造に移行し、精密板金製品のサプライヤーとしてNCパンチプレス、NCプレスブレーキ導入でNC化を進め、高品質な製品製造技術向上を目指しています。



当社のイチ押し!

## 分りやすい技術指導

専門的な知識がなくても分りやすく技術指導するので、どの工程でも半年もすれば大体できるようになります。また、お昼は社内で作った食事が安く食べられます。

主な勤務地	岩出市
勤務時間	8:00~16:45(休憩60分)
年間休日	年間102日(日曜・年末年始ほか、会社カレンダーによる)



## 製造業(機械・金属)

ガーデン・エクステリア製品の製造で約40年の実績



## ガーデングリエイト株式会社

欄タカショー(上場企業)のグループ会社(100%子会社)として、ガーデン・エクステリア製品の製造に特化し、約40年の実績と経験があります。高い技術と工夫により、あらゆるニーズに合わせた、庭住まいの楽しさ、美しさ、空間づくりを提供しています。



当社のイチ押し!

## 上場企業が親会社

親会社が県内で数少ない上場企業なので、就業規則、給与体系、福利厚生など、いろいろな面で「しっかり」しています。

主な勤務地	海南市
勤務時間	8:15~17:15(昼休憩60分)
年間休日	年間126日(2024年度)、土曜・日曜・祝日(完全週休二日制)、夏期休暇3日・年末年始休暇6日



## 製造業(機械・金属)

みんなでわいわい、仲良くおしごと



オキナワコキ

## 海南工機株式会社

日本製鉄株式会社の鋼管製造部門での仕事をしている会社です。専用治具マンドレルバーの製造と整備が主な業務です。



当社のイチ押し!

## みんなでわいわい、にぎやかな職場

年齢問わず、若い人からベテランまで、みんなでわいわい、にぎやかな職場作りをモットーとしています!

主な勤務地	和歌山市、海南市
勤務時間	8:00~16:30(休憩45分) ※将来交代勤務の可能性あり
年間休日	年間120日(研修期間、約1年間)





## 製造業(機械・金属)

## 若い力がみなぎる明るい職場です



## 株式会社海南精密

カインセミツ

1947年の創業から金属加工を主な事業としており、NC旋盤他によるミシンネジ・特殊ネジ・ピン・シャフトの加工を得意としています。また、素材から切削加工、熱処理、黒染処理、研削加工、バレル仕上げ加工まで一通貫した加工も行っています。



## 当社のイチ押し!

高校野球名物「魔曲」が生で聴けるかも?!

高校野球全国屈指の名門「智弁和歌山」の直ぐ傍にあり、野球部諸君の練習中のハツラツとした掛け声が聞こえ元気をもらっています。

主な勤務地	海南市
勤務時間	8:00~17:00 (休憩60分)
年間休日	年間120日(土曜・日曜・祝日・GW・お盆休み・年末年始ほか、但し年間祝日の指定日で出勤あり)



## 製造業(機械・金属)

## ものづくりを人と技術で未来へつなぐ



## 株式会社紀山

キヤマ

金属加工製造業で、主に半導体部品洗浄タンク・イオン乾燥処理槽・ガス用タンクローリー槽等の製造を、3次元CAD展開の工程から機械加工・溶接加工・組立加工まで、一貫して生産しています。



## 当社のイチ押し!

ものづくりを人と技術で未来へつなぐ

社員は20~60代の年齢層で様々なスキルと経験をもつ多様な人が活躍しています。ものづくりに興味があるかた一緒に働きませんか?

主な勤務地	紀の川市
勤務時間	8:00~16:50 (7時間45分勤務、休憩合計65分:10:00~10:10、12:00~12:45、15:00~15:10)
年間休日	年間105日(会社カレンダーによる)、年末年始、GW、お盆等



## 製造業(機械・金属)

## 最新の技術と最新の設備で自動車産業を支える



## 株式会社共栄テクシード

キョウエイ

昭和34年創業以来、自動車・建設機械・農業機械・その他あらゆる産業機械の精密部品加工を行っており、試作品加工から自動車部品の量産まで幅広く対応する技術と生産体制を備えています。



## 当社のイチ押し!

働きやすい環境を目指して

カフェのような環境の社員食堂、清潔感を維持している更衣室やトイレ。様々な福利厚生を用意して社員が健康で楽しく働ける環境を提供しています。

主な勤務地	紀の川市
勤務時間	変形労働時間制(1年単位) 8:00~17:00、17:00~2:00、23:00~8:00(休憩60分)
年間休日	年間110日(会社カレンダーによる) ※土曜出勤の場合あり、夏季・年末年始・GWあり



## 製造業(機械・金属)

## 人を育て 技術を磨き 日本の未来をつくる



## 協和プレス工業株式会社

キョウワ

コウゴウ

業務用空調機器や工作機械、情報通信機器で使用される金属プレス部品及び精密板金部品を製造しています。板金加工とプレス加工の技術のもとに、切断・穴あけ・曲げ・溶接・組立を通じて、ニーズに応じた板金プレス部品を作り出しています。



## 当社のイチ押し!

国家資格保有率、県下No.1  
国家資格である工場板金技能士の技能検定資格を保有しているものは社員の50%以上となり県下No.1! 最初は未経験でも仕事をしながら学ぶことができます。

主な勤務地	和歌山市、紀の川市
勤務時間	8:15~16:50(休憩60分)
年間休日	年間103日(土曜・日曜・祝日・年末年始ほか当社カレンダーによる)



## 製造業(機械・金属)

## 設計からものづくり完成までワンストップ“一貫生産”



## 株式会社寿精密

コトブキセミツ

金型製造から創業した当社ですが、お客様のご要望にお応えし続けた30年を超えた現在では、量産から納品まで行う「総合製造企業」として、成長致しました。拠点も国内(和歌山・鹿児島)、海外(中国・タイ)に進出。



## 当社のイチ押し!

働きながらものづくりの魅力に触れましょう!!

これからの時代に必要不可欠なEX自動車量産部品や、超精密金型部品を世界中にも輸出しているグローバルなモノづくりの会社です。

主な勤務地	かつらぎ町
勤務時間	8:25~17:15(休憩65分) ※配属部署により交代勤務あり
年間休日	年間120日(土日完全週休二日制)



## 製造業(機械・金属)

## 和歌山から世界へ 小さい部品づくりのお手伝い

金剛ダイス工業株式会社  
和歌山工場

コンゴウ

コウゴウ

創業から50年以上、超硬合金製冷間圧造金型およびヘッドダイスの製造をしてきました。その間培ってきた微細加工技術は、さらなる小型化、精密化要求の著しい圧造品・ネジ部品の製造にお役に立てると考えています。



## 当社のイチ押し!

あなたの回りにも必ずいる金剛ダイス

さまざまな製品づくりを陰で支えているだけじゃなく、世界中の人の生活を豊かにするお手伝いをしています。

主な勤務地	紀美野町
勤務時間	8:00~17:00(休憩90分)
年間休日	年間90日(日曜・年末年始・夏季休暇ほか、有給休暇除く)



## 製造業(機械・金属)

## 精密部品で世界に羽ばたく



## 株式会社三晃精密

サンコウセミツ

みなさんが使用されているスマホや家電・自動車などを作るための金属加工を行っている会社です。「緑の下の力持ち」として、社会に貢献しています。現在は、海外(インドネシア)も拠点を持っており、グローバルに対応している会社です。



## 当社のイチ押し!

橋本市から世界へ!

今後更に世界に目を向けて我が社の技術力を元にグローバル化を目指す元気のある会社です!

主な勤務地	橋本市
勤務時間	8:20~17:40(休憩80分)
年間休日	年間111日(土曜・日曜・GW・お盆・年末年始ほか)



## 製造業(機械・金属)

## ベアリングでみんなの暮らしをちょっと手助け



## 昭和精工株式会社

ショウワセイコウ

昭和精工が60年間作り続けているのは、「機械産業の米」と呼ばれ世の中にあふれる多種多様な機械に用いられるベアリングの部品と、車の安全な走行を支える自動車部品です。当社の強みは「一貫生産体制」です。



## 当社のイチ押し!

永久不滅のパーツ

ベアリングは「産業のコメ」と呼ばれており、使用量の増減はあれど、決して0にはならないパーツです。そんなパーツを製造し続ける安定優良企業です。

主な勤務地	橋本市
勤務時間	【日勤】8:00~17:00(休憩60分) 【交代勤務あり】8:00~17:00、20:00~5:00(休憩60分)
年間休日	年間113日(土曜・日曜・GW・夏季休暇・年末年始・祭休み)



## 製造業(機械・金属)

## 未来につながる総合企業



ダイセイサクショ

## 株式会社大輝製作所



## 当社のイチ押し!

**溶接をコアにあらゆる板金に対応**  
創業以来培ってきた溶接技術を核に、部品から完成品まで請け負う総合力。農業、半導体、工作機械など幅広い業界の板金加工に対応できるのが特徴です。

板金部門を軸とし、製作した部品と、協力会社から購入した部品で精密機械を組み立てる仕事をしています。また将来に向けて、機能に合わせた設計を行い最適な装置を製作する部門を持っています。

主な勤務地	紀の川市
勤務時間	8:00~17:10 (休憩70分)
年間休日	年間115日(土・日・祝、年末年始 ※土・祝は会社カレンダーによる)



## 製造業(機械・金属)

## 地図に載るビッグプロジェクトに携われるのが、高田機工で働く魅力!



タカダキコウ

高田機工株式会社  
和歌山工場

## 当社のイチ押し!

## 社員食堂あり

和歌山工場勤務者は社員食堂にて昼食をとることができます。メニューも日替わりですし、会社からの補助等もあり、驚くほど格安でおいしい昼食が食べられます。

創業100年の歴史を誇る企業です。業界有数の最新鋭設備を投入した和歌山工場を生産の拠点として、輝かしい未来へ向けて限りない前進を続けてまいります。

主な勤務地	海南市
勤務時間	8:35~17:20 (休憩45分)
年間休日	年間126日(土曜・日曜・祝日・夏季・年末年始)



## 製造業(機械・金属)

## 多数の世界初、業界初の開発実績 「つくりたいものがある すべては、そこから」



セイコウ

## デュプロ精工株式会社



## 当社のイチ押し!

## 常にチャレンジできる職場!

若手でもベテランでも年齢関係なく自分の意見を発信しやすい社風です。また、「とりあえずやってみよう」と何事もチャレンジさせてくれる職場です。

国産プリンターのパイオニアとしてスタートし、今では紙を扱う現場でなくてはならない存在となるほど、多機能・多品種にわたる製品を開発・製造しています。最近ではヘルスケア事業がスタートしました!

主な勤務地	紀の川市
勤務時間	8:00~17:00 (実働7時間)
年間休日	年間120日以上 ※完全週休2日制(土日祝・夏季休業・年末年始ほか)



## 製造業(機械・金属)

## マジメにコツコツ、堅実な会社です



トウケン

## 株式会社東研サーモテック



## 当社のイチ押し!

## 創業100年を超える老舗

橋本工場を稼働して6年目。広くて明るいキレイな工場です。20~30代の若手社員も多く、和気あいあいとした職場です。また食堂もあり一番人気はチキン南蛮♪

当社の社名が入った製品は世の中にありません。でも、当社の技術がいかにされている製品は、私たちの様々な身の回りに存在しています。熱処理という仕事は、社名を聞くことはめったに無くても、いつも自分たちの仕事を実感できます。

主な勤務地	橋本市
勤務時間	【交替勤務あり】8:00~17:40、20:00~翌5:40 (休憩60分)
年間休日	年間136日(4日出勤2日休みのローテーション勤務、GW、夏季休暇、年末年始)



## 製造業(機械・金属)

## ジャム・なめたけ用充填機では全国トップシェア!



## 株式会社メイワ



## 当社のイチ押し!

## 社会に存在価値ある企業

食品用充填機やビル・列車空調用の圧力容器等、皆さんの身の回りにある製品を作っています。我が社は常に新しい機械を開発し、社会に貢献します。

技術開発力と徹底した品質管理をモットーに、信頼と信用ある企業づくりを目指しています。2015年には近畿経済産業局の「関西ものづくり新撰2015」に空冷インバーターチラーが選定されるなど技術開発に積極的に取り組んでいます。

主な勤務地	紀の川市
勤務時間	8:20~17:20 (休憩60分)
年間休日	年間118日(土曜・日曜・祝日・年末年始ほか)



## 製造業(機械・金属)

## 溶接で、繋ぐ未来へ



ヤハタヨウセツ

## 八幡溶接株式会社



## 当社のイチ押し!

## 和歌山No.1のアルミ溶接技術

全国軽金属溶接技術競技会で、優勝、準優勝、入賞経験のある溶接工から技術を学ぶことができます。

アルミ溶接をメインにsus、銅、マグネシウム、と様々な金属の溶接をしています。全国軽金属溶接技術競技会で優勝するなど、確かな溶接技術を強みに、お客様が納得していただける製品を作り続けていきます。

主な勤務地	紀の川市
勤務時間	8:00~17:00 (休憩85分)
年間休日	年間100日(土曜・日曜・祝日、年末年始ほか)



## 製造業(食料品等)

## お客様、従業員、すべての人が幸せに



## 株式会社オルト・ファクトリーサービス



## 当社のイチ押し!

## 選べる職種、伸ばせる能力!

職種や勤務時間が選択可能です。自分に合った能力を活かせる仕事で様々な仕事を経験し、長所を伸ばすのもよし、短所を克服するもよし、成長の拡大を手助けします。

スーパーやコンビニなどで販売されるカップサラダやカップフルーツの製造に加え、給食の材料や業務用のカット野菜などの製造をしています。現場のセクション毎に自分に合った作業ができ、やりがいを感じられる仕事です。

主な勤務地	紀の川市
勤務時間	基本8:00~17:00 (休憩60分)、7:30~17:00 (休憩90分) ※その他、部署配属による
年間休日	年間105日 ※週休2日(シフト制)



## 製造業(食料品等)

## 飲み物のロマンを伝える



## サカイキャニング株式会社



## 当社のイチ押し!

## 橋本市ネーミングライツパートナー

サカイキャニングスポーツパーク、橋本市サカイキャニング産業文化会館、橋本市サカイキャニング温水プールなど地域に貢献しています。

創業大正元年。長年のノウハウと技術をいかし、水、自然、健康にこだわって、飲んだ人に感動していただける本物の味を作りつけ、基本を忠実に守り続けて、安心・安全・品質本意で社会に貢献してまいります。

主な勤務地	かつらぎ町
勤務時間	8:30~17:00、16:30~翌1:00、0:30~9:00
年間休日	年間96日(会社カレンダーによる)





**製造業（食料品等） 日本人の健康と文化を育ててきた「米」の栄養を追求するTSUNOグループ**


ツノシヨクピンコウギョウ

## 築野食品工業株式会社



当社のイチ押し!

社員食堂が実質無料!

こめ油を使用した健康的な4種類の日替わりメニュー! ほかにも福利厚生が充実していることが当社のイチ押しです。

昭和22年の創業以来、主力の「こめ油」に関する開発・製造・販売と並行し、「米ぬか」の研究を進め、そこから抽出される数々の成分を食品・医薬・化粧品・化学品・飼料等の幅広い分野でお使いいただいています。

主な勤務地	かつらぎ町
勤務時間	8:00~17:00 (休憩60分) [3交替勤務者:製造職] 7:30~16:15、14:30~23:15、23:00~7:45 (休憩60分)
年間休日	年間125日 (土曜・日曜・祝日 ほか) ※製造職は年間120日


**製造業（食料品等） 和歌山から世界へ ~挑戦し続けるモノづくり~**


ナカノビーシー

## 中野BC株式会社



当社のイチ押し!

心温かで気さくな雰囲気

役職や年齢、部署間の壁がなく、社員同士が気軽に声を掛け合え、社長や会長などの経営陣も気さくに話しかけてくれます。

清酒、焼酎、みりん、梅酒など酒類はじめ、全国トップシェアを占める梅果汁や和歌山県の農産物を素材とした健康食品の製造販売を行っています。アメリカ、オーストラリア、フランスなど海外へも輸出しています。

主な勤務地	海南市
勤務時間	8:30~17:30 (休憩60分)
年間休日	年間110日 (指定土曜、日曜・祝日、年末年始ほか)


**製造業（食料品等） 製造販売量において、近畿地方トップクラスの実績を誇る食品製造メーカーです**


フジモトシヨクピン

## 藤本食品株式会社



当社のイチ押し!

50年の実績と安定した経営

冷凍食品やトップシール商品など、“安全・安心”を追求しながら日々、常に弛まぬ努力を続け、皆様が変わらぬ“美味しさ”をお届けし続けています。

惣菜、麺、カット野菜、カットフルーツ、トップシール商品や冷凍食品などの開発・製造・販売から、外食事業の運営まで幅広く手掛ける食品製造メーカーです。社会やお客様のニーズに対応しながら、安全・安心と美味しさを両立させた商品をお客様にお届けしています。

主な勤務地	岩出市
勤務時間	(1) 8:45~17:45 (休憩60分) (2) 6:00~15:00 (休憩60分) (3) 13:00~22:00 (休憩60分) ※フレックスタイム制採用の為、就業時間は一例 ※配属部門により基本的就業時刻は異なりますが、1日8時間を基準に勤務となる
年間休日	年間105日 (完全週休二日制/シフト制)


**製造業（その他） 「キレイを、楽しく」日常生活の不便を解消する家庭日用品製造メーカー**


## 株式会社アイセン



当社のイチ押し!

休日が多くプライベートが充実!

年間休日120日(2024年)。入社して間もない頃は環境の変化や緊張などで疲れてしまうことがありますが、週末はゆっくり休息できます。

「キレイを、楽しく」をテーマに日常生活で感じる不便や不満を解消する商品を手掛ける、家庭日用品の製造メーカーです。お客様のニーズや環境、社会の変化に素早く対応しながら、より清潔で快適な生活文化の向上を目指していきます。

主な勤務地	海南市
勤務時間	8:30~17:30 (休憩60分)
年間休日	年間120日 (会社カレンダーによる ※2024年)


**製造業（その他） ここにある世界を、そしてこれからの未来を支えていきたい**


アカイクワギョウ

## 赤井工業株式会社



当社のイチ押し!

目指せ資格取得!

業務に必要とする資格取得支援を行なっておりますので、自身のスキルアップが目指せます。未経験からの入社でも、丁寧にお教えしますので安心です。

昭和44年に採石業を中心に創業を開始し、平成8年より産業廃棄物処理業を加えた形で事業を行っています。また各産地の各種砕石や砂などの土木資材の流通販売や建設残土処理、土木解体業など地域に根差した事業を展開しています。

主な勤務地	紀の川市
勤務時間	8:00~17:00 (休憩100分含む)
年間休日	日曜、祝日、その他(土曜は隔週の休みとなります) ※夏期、年末年始に休みあり


**製造業（その他） 求む! コツコツと仕事が丁寧出来る人!!**


イナヅミ

## 株式会社稲築サイエンス



当社のイチ押し!

長く働ける職場です!

半日単位で柔軟に有給取得でき、無借金の実業経営なので業績も好調。一から丁寧に教える環境と、ライフワークバランスや未経験者に優しく、安心感ある会社です。

1995年創業。半導体業界では欠かせない石英ガラス製品を製造する会社で、主な仕事は機械加工や溶接加工です。機械加工・溶接加工技術を駆使して、日本の「ものづくり」の原点を支えています。本社は福岡県ですが転勤はありません。

主な勤務地	紀の川市
勤務時間	8:30~17:15 (休憩60分)
年間休日	年間117日 (GW、夏季休暇、年末年始休暇あり) ※会社カレンダーによる ※別途5日間/年間、有給奨励日あり


**製造業（その他） 顧客、取引先、働き手、社会 真に四方良しの企業であり続ける**


## 株式会社イワハシ



当社のイチ押し!

ワークライフバランス重視

急な残業や休日出勤が無いため、退勤後や休日などプライベートの計画が立てやすいです。製造業には珍しく、エアコン完備の工場です。

創業から70年。超精密機械部品から日用品向け100均商材まで、様々な製品をプラスチック射出成形により生産をしています。製品の金型設計、試作品作成、製品の量産、転写、組み立て包装、配送納品まで一貫した対応をしていることも特徴です。

主な勤務地	海南市
勤務時間	【成形部門】7:00~16:00、13:00~22:00 (休憩60分 週交替) 【検品部門】8:00~17:00(休憩60分)
年間休日	年間105日+全社有休5日 ※日祝、年末年始、夏期休暇、土曜は年14回程度出勤あり


**製造業（その他） クリーンで快適な、生活のためのパートナー**


## 株式会社オーエ



当社のイチ押し!

風通しの良い環境です!

部門に関わらずコミュニケーションを取りやすく、相談や連絡が気軽にできる環境です! 細やかな連携を図ることで、スムーズな業務遂行と効率UPに繋がっています!

家庭日用品の企画・製造・販売を自社で一貫して行っているメーカーです。タワシやブラシの製造から始まり、現在2,000点以上のアイテム数を手がけるメーカーへと成長しました。中でもキッチンスポンジは当社の看板商品です!

主な勤務地	海南市
勤務時間	【交代勤務あり】8:30~17:30、17:00~翌1:00、1:00~9:00
年間休日	年間115日(土曜・日曜・年末年始ほか、会社カレンダーによる)



## 製造業（その他）

## 工業用ゴムロールのパイオニア！



オダカ

コウギョウ

## 尾高ゴム工業株式会社

創業、大正13年と歴史ある企業であります。工業用ゴムロールのパイオニアとして産業界を支え、特に製鉄向け「ゴムロール」は国内シェアトップを誇っています。



2014年 本社移転祝会

## 当社のイチ押し！

## 創業100周年！

様々な製造業界で当社の製品が使われていますが、特に、製鉄業界のゴムロールは国内トップクラスのシェアを誇っており、安定した経営基盤が魅力の会社です。

主な勤務地	紀の川市
勤務時間	8:20~17:00 (休憩50分)
年間休日	年間111日(日・祝日、ほか会社カレンダーによる)

## 製造業（その他）

## 有名ブランドの生地染め加工、自社ブランドの世界発信



キンガワコウギョウ

## 貴志川工業株式会社

創業以来「高品質な製品づくり」をモットーに新技術の開発、生産設備の拡充と生産管理のコンピュータ化に積極的に取り組み、最高水準のハイクオリティな製品を提供してきました。ニーズに合わせた技術開発にも取り組んでいます。



## 当社のイチ押し！

## 世界に誇れる技術力

業界内で高い評価を得ており、有名ブランドのアウトターやインナー向け生地を数多く取り扱っています。

主な勤務地	紀の川市
勤務時間	8:00~17:00 (休憩60分)
年間休日	年間105日(GW、お盆、年末年始ほか) ※会社カレンダーによる

## 製造業（その他）

## アツイオモイをミライへ



キタガワテックウシヨ

## 株式会社北川鉄工所

世界トップクラスのシェアを持つ『工作機械チャック』や、国内トップシェアの『コンクリートプラント』、高層ビル・長大橋等の建設で活躍する『建設機械』、ショッピングセンター等に併設されている『立体駐車場』など、様々な分野で展開しています。



## 当社のイチ押し！

## あらゆる分野で挑戦できる！

資格取得に積極的で、キャリアアップにつながり挑戦できます。

主な勤務地	橋本市
勤務時間	8:00~16:50 (休憩50分)
年間休日	年間123日 ※会社カレンダーによる

## 製造業（その他）

## 経営理念、100年企業を目指します！



## 株式会社ケミック

1969年7月16日に創業し、55年有余、日々、「モノづくり」の必要とされる製品を提供をする企業」という想いで活動しています。金属加工時に冷却・潤滑に必要とされる水溶性切削液を中心に製造販売しています。



## 当社のイチ押し！

## 休日が多くプライベート充実

年間休日は土日祝プラス10日あり、趣味や自己研鑽などに活用する時間もたくさんとれます。育成プランも各部署2年度度かけるので、一歩一歩無理なく成長できます。

主な勤務地	橋本市
勤務時間	9:00~17:30 (休憩:10:30~10:45、12:00~13:00、15:00~15:15)
年間休日	年間125日(土・日・祝・年末年始・GW・夏季休暇)

## 製造業（その他）

## リサイクルをデザインする会社です



## 株式会社コテック

堺市で創業して以来、プラスチックのリサイクルを主な事業としており、これはSDGsが推進する持続可能な社会の実現という目標に沿うものです。今後もリサイクル事業の拡大を通じて、SDGsが掲げる2030年の目標達成を目指す企業です。



## 当社のイチ押し！

## 限りある資源の有効活用

特殊なプラスチック類のリサイクル技術に関する研究に取り組み、最近新たに「PEEK樹脂」のリサイクル加工の開発に成功しました。

主な勤務地	紀の川市
勤務時間	8:00~17:00 (休憩75分) ※配属部署により2交代制の勤務となる(休憩75分)
年間休日	日曜・祝日、週休二日制、その他 ※第1~3土曜、第4土曜休日の月もあり

## 製造業（その他）

## 高級ホテル、車、新幹線等のカーペット等を一貫製造



## サンミック株式会社

1925年に織布メーカーとして誕生し、1969年にタフトカーペットの一貫生産を開始。現在は一般家庭用のカーペットを始め、ロールカーペット・特注カーペット・ダストコントロールマット・カーマット等の各種タフトカーペット製品を生産しています。



## 当社のイチ押し！

## 自社製品を見つける喜び

旅行などで訪問した宿泊した先の施設のカーペットが自社で生産していた商品だった時の感動はひとしおです。

主な勤務地	かつらぎ町
勤務時間	8:20~17:40 (休憩80分)
年間休日	年間110日 ※6月~10月は週休完全二日、その他の月は第1・3土曜に7時間勤務、夏季及び年末年始に連続休暇あり

## 製造業（その他）

## 技術力、チームワーク、小回りでお客様のニーズにお応えします



## 株式会社しんこう技研

主に工作機械の板金カバーを作る会社です。図面の展開から金属板の切抜き、曲げ加工、溶接、塗装、出荷組立てまでワンストップで行えるのが特徴！大型の工作機械のカバーも製作できる設備も持っているため、幅広い注文に対応可能です。



## 当社のイチ押し！

## 中小企業ならではのフレキシビリティ

最新のテクノロジーを駆使して業務プロセスを効率化し、より高品質でコスト効果の高い製品やサービスを提供しています。

主な勤務地	紀の川市
勤務時間	8:30~17:40 (休憩70分)
年間休日	年間105日(日曜・土曜【年間約44日】、年末年始・GW・お盆ほか、会社カレンダーによる)

## 製造業（その他）

## J-TRECのコンテナ ~ モーダルシフトへの切り札 ~

株式会社総合車両製作所  
和歌山事業所

JR東日本グループの会社で、和歌山事業所は日本で唯一の貨物コンテナ製造ラインを有しており、年間5,000台のコンテナを製造できる高い生産能力があります。



## 当社のイチ押し！

## 福利厚生が充実!!

社会保険・年金・資産形成関連・休日休暇・JR東日本グループカフェテリア倶楽部など、様々な制度を整備しており社員の活躍をサポートしています。

主な勤務地	紀の川市
勤務時間	8:30~17:30 (うち休憩70分)
年間休日	年間123日(土曜・日曜・祝日、週休二日制) ※年末年始・GW・夏季休暇・お盆休み、他会社カレンダーによる



製造業（その他） 「ものづくりにかける熱意」を大切に ～快適なシートは「妙中パイル織物」～



タエナカ オリモノ  
**妙中パイル織物株式会社**



当社のイチ押し!

**達成感のある仕事**

周りの方が細かな事まで親切に教えてくれます。難しい仕事ですが、やりがいがあるので、繊維と製造業に興味を持っている方は、一緒に働きましょう。

昭和25年の創業以来当社においては、製織、染色、仕上加工まで、一貫生産することで、どこにも負けない品質とオリジナリティのある製品を正確なデリバリーでお客様にお届けし、パイル業界のNo.1企業を目指しています。

主な勤務地	橋本市
勤務時間	8:00~17:00 (休憩60分)
年間休日	年間106日以上 (土曜・日曜・祝日・夏・年末年始、会社カレンダーによる)



製造業（その他） 和歌山から世界へ! 光の演出で人の心を彩る会社!



**株式会社タカショーデジテック**



当社のイチ押し!

**和歌山の冬を彩る仕事**

SHIRARAHAMA LIGHT PARADE、KEYAKI LIGHT PARADE、FeStA Luce!に大きく関与しています。毎年従業員には『FeStA Luce』の無料入場券をプレゼント!

「光の演出で人の心を彩る」をビジョンに掲げ、屋外照明、LEDサイン、イルミネーションの企画デザイン・設計開発・製造・販売を行う光の専門集団です。東証上場の株式会社タカショーのグループ会社として、感動や安心を与える事業を展開しています。

主な勤務地	海南市
勤務時間	【照明機器の製造・組立作業 / 加工機用CAD/CAMデータ作成、機械オペレーター / LED看板の作図・構築業務・積算補助】月曜~金曜8:30~17:00、土曜8:30~16:00 【デザイン業務】月曜~金曜8:30~17:30 (土曜勤務なし)
年間休日	【共通】夏季休暇(3日)、年末年始休暇(6日) 【照明機器の製造・組立作業 / 加工機用CAD/CAMデータ作成、機械オペレーター / LED看板の作図・構築業務・積算補助】年間113日(土曜3週2休、日曜、祝日) 【デザイン業務】年間123日(土曜、日曜、祝日)



製造業（その他） 「お客様に喜んでもらうものをお届けする」それが使命です



**タカラスタンダード株式会社**  
和歌山工場



当社のイチ押し!

**お客様に喜んでもらうものをお届けする**

キッチンのレンジフードファン(換気扇)の生産を主に担っており、モノづくりが好きな方は力を発揮できる工場です。

住宅設備機器メーカーですが、非住宅分野にもホーローを中心とした独自の技術で、新しい商品・市場を創り出しています。自由な発想とチャレンジ精神で、「人々のより心地よい暮らしと快適な生活、きれいな生活の実現」に貢献していきます。

主な勤務地	かつらぎ町
勤務時間	8:30~17:20 (休憩60分)
年間休日	年間122日 (土曜・日曜・祝日、会社カレンダーによる)



製造業（その他） YES,元氣 未来にチャレンジする健康開発企業



タムラヤクヒンコウキョウ  
**田村薬品工業株式会社**



当社のイチ押し!

**管理されたクリーンな環境**

医薬品工場・研究所内はGMPという規制があり、温度、湿度等厳しく管理されています。工場内は若い社員が多く和気あいあいと仕事をしています。

医療用医薬品、一般用医薬品、健康食品、清涼飲料水と幅広いジャンルの製品を製造販売しています。企画から製造まで大手製薬メーカー・化粧品メーカー・食品メーカーをパートナーとして様々な提案も行っています。

主な勤務地	橋本市
勤務時間	8:20~17:20 (休憩60分)
年間休日	年間120日、原則 土曜、日曜、祝日休み (会社カレンダーによる)



製造業（その他） パイル織物の産地でパイル職人を目指しましょう



ニッポン  
**日本シール株式会社**



当社のイチ押し!

**日本の伝統を継承していく**

地元の伝統産業であるパイル織物の世界で日本一の織職人を目指して頑張りましょう。

「ごまかしはしない、人の真似はしない」という理念のもと、《良心プラス知恵》をモットーに行動しています。

主な勤務地	橋本市
勤務時間	8:35~17:30 (休憩60分)
年間休日	年間124日 (土曜・日曜・祝日・年末年始ほか)



製造業（その他） 独自開発の生地サンプルは2万点以上!原料から製品まで一貫製造しています



ハラダイリモノ  
**原田織物株式会社**



当社のイチ押し!

**若いスタッフ活躍中**

20~30代の若いスタッフが中心となり、活気がある会社です。高卒未経験からでも、研修もあり、丁寧な指導をさせていただきます。

創業以来、お客様にほんとうにご満足いただける商品づくりを追求し、「高品質」「小ロット」「短納期」に徹底的にこだわったものづくりのできる製造メーカーを目指しています。現在まで、独自に開発してきた生地サンプルは約2万点以上。

主な勤務地	橋本市
勤務時間	8:10~17:10 (休憩75分)
年間休日	第2・4土曜、日曜、祝・祭日



製造業（その他） 「香り」を通じて「食文化の発展に大きく貢献する」



フジコウリョウカクウ  
**富士香料化工株式会社**



当社のイチ押し!

**働きやすい環境です**

平均40代で若手社員も多く、馴染みややすい職場です。残業は月平均3.8時間と少なく、福利厚生も充実しており、社員が安心して長く働ける環境を整えています。

食品香料メーカーです。ごく微量で食品の美味しさを表現する香料、何千種類もある原料から創造される美味しさは無限大。独自の視点と柔軟な発想をもって、美味しい香りを創造し、食に貢献し続けていきます。

主な勤務地	橋本市
勤務時間	9:00~17:30 (休憩60分)
年間休日	完全週休2日(土・日)、祝日、夏季休暇、年末年始休暇、有給休暇、慶弔休暇ほか



製造業（その他） 製鐵所・非鉄金属用ブラシロールの専門メーカーです



**株式会社ホタニ**



当社のイチ押し!

**付加価値の追求**

ブラシロールの新たな用途開発と市場開発を推進中です。特に業界全体の環境問題対策に対応したモノづくりに注力しています。

昭和48年会社設立以来、工業用ブラシロールの分野で会社理念である「常に新しいものを創造する」に基づき様々な分野でのブラシロール用途開発を行っています。他社にない独自のノウハウを持つ企業です。

主な勤務地	紀美野町、紀の川市
勤務時間	【常雇勤務者】9:00~18:00 (休憩60分) 【交替勤務者】勤務カレンダーによる
年間休日	年間109日(2024年実績) 夏季休暇、年末年始休暇ほか (会社カレンダーによる)



## 製造業 (その他)

## 日本唯一の国産位牌メーカー

マツタニブツゲン

## 株式会社松谷佛具店



当社のイチ押し!

働きやすい環境づくりに注力!

働きやすい環境を整えるべく、やりがい、社員の健康、育休産休の取得等に力を入れています。

心を込めた手づくりの位牌だけをつくり続けて百年。受け継がれてきた高野位牌の伝統を大切にしながら、各宗派でお使いいただける位牌や、時代の変化とともに、新しいスタイル(かたち)の位牌の創作に取り組んでいます。

主な勤務地	橋本市
勤務時間	8:00~17:00 (休憩12:00~13:00、15:00~15:10)
年間休日	日曜・月2~3回の土曜・祝祭日・夏季休暇・年末年始・GW・その他弊社で定める日、有給休暇(初年度10日) ※年間101日(2023年実績)、半日有給も可、午前だけ出勤・午後だけ出勤可



## 製造業 (その他)

## 紙おしぼり・箸袋・紙ナプキンなどの紙製品で全国トップシェア

ミヅバタシコウインサツ

## 溝端紙工印刷株式会社



当社のイチ押し!

自分の作った製品をチェック!

製造ロット番号を見れば、自社製品かどうか、更に自分が作ったかどうかわかるので、外食に行くとおしぼりを裏返してチェックするのが密かな楽しみ。

印刷会社と聞くとチラシや本などをイメージする方が多いと思いますが、紙おしぼりや箸袋・紙ナプキンなどの紙製品をメイン開発・製造を行っているメーカーです。創業115年の歴史があり、アロマ入りおしぼりなどの開発にも挑戦しています。

主な勤務地	かつらぎ町
勤務時間	[通常勤務] 8:20~17:30 (休憩70分) [交替勤務] 7:00~16:00、13:00~22:00、15:00~00:00 (休憩60分、製造部門特定部署配属の場合)
年間休日	休日年間120日、基本的に土日祝、年末年始、お盆、GW (製造部門は年6日土曜出勤有 ※会社カレンダーによる)



## 製造業 (その他)

## SDGsのご真ん中!自動車リサイクル業

ヨシオカショウテン

## 株式会社吉岡商店



当社のイチ押し!

関西トップレベルの処理数

創業以来自動車リサイクル業一本で成長を続け、現在では自動車のリサイクル処理台数で関西首位の座を争うなど、今後も成長の見込める会社です。

昭和32年、岩出市にて自動車リサイクル業を創業。創業以来自動車リサイクル業一本で成長を続け、現在では自動車のリサイクル処理台数で関西首位の座を争っており、年間約30,000台の処理台数を誇る。

主な勤務地	岩出市
勤務時間	8:00~17:00 (休憩60分)
年間休日	年間105日 (日曜・祝日+公休2日、月・年末年始・GW・お盆休みほか)



## 製造業 (その他)

## 金型の製造から、プラスチック製品の量産まで、自社一貫体制!

ワカヤママウシ

## 株式会社和歌山双信



当社のイチ押し!

モノづくりへの興味があれば素質は十分!

資格もスキルも要りません。モノづくりに興味がある、高い技術をも身につけたい、有名製品に関わりたい...そんな方は是非飛び込んでください!

1980年に双信精機として創業。現在は大阪と和歌山に拠点を構え、超精密プラスチック金型の開発・設計・製造・販売、及びプラスチック射出成形を自社一貫で手掛けています。業界トップクラスの技術力で、大手メーカーとの取引も多数。

主な勤務地	紀の川市
勤務時間	8:30~17:30 (昼休憩60分+休憩20分)
年間休日	年間109日 (日祝・隔週土曜・年末年始・盆休みほか)



## 建設業

## 人々の暮らしに欠かせない街づくりのアドバイザー

ダイヨウ

## 太洋エンジニアリング株式会社



当社のイチ押し!

「あたりまえの日常」をつくる仕事!

社内イベントが多数あり、オンオフメリハリのある会社です。

電力関連事業をはじめ、道路や橋梁、河川、公園、防災、上下水道など人々の暮らしに寄り添う公共施設の開発と設備に関する総合建設コンサルタントです。1983年の創設以来、高い技術力と専門知識を生かして社会に貢献しています。

主な勤務地	橋本市
勤務時間	8:30~17:30 (休憩60分)
年間休日	年間120日以上 (完全週休二日制、土曜・日曜・祝日・GW・夏季休暇・年末年始ほか)



## 建設業

## 「誠心誠意」をモットーにまちづくりで社会貢献

ツカサケンセツコウギョウ

## 司建設工業株式会社



当社のイチ押し!

安定のワークライフバランス

積極的に社員に有給休暇取得を促進し、消化率は50%以上(前年度実績)。仕事とプライベートのバランスを保ちやすい環境づくりを目指しています。

土木事業部は大規模造成、道路建設、舗装、建築の各種工事を受注し工事を行っています。また1981年より採石事業を、1994年より環境保全及び資源の有効活用いち早く注目し産業廃棄物のリサイクル事業も行っています。

主な勤務地	紀の川市、岩出市
勤務時間	【施工管理】 8:00~17:00 (休憩80分) 【営業職】 7:00~16:00 (休憩80分)
年間休日	日曜・祝日、会社が定めた土曜、GW・年末年始・お盆、有給休暇、慶弔休暇



## 建設業

## 皆様のライフラインを支えています

ナカタニデンキコウジ

## 中谷電気工事株式会社



当社のイチ押し!

作業完了後の達成感

建設の初めの段階から電気が灯る瞬間までの全ての工程に携われ、完了した時の感動や達成感がまた新たな挑戦を始めるモチベーションになります。

諸官庁をはじめ建設業者、中小企業から個人のお客様まで様々な方面で「電気」を通じて繋がっています。近年では、セキュリティシステムの設置も多く、県下全域に限らず他府県での作業も増えています。

主な勤務地	かつらぎ町
勤務時間	【技術職】 8:00~18:00 (休憩120分) 【総合職(総務・事務)】 8:00~17:20 (休憩80分)
年間休日	年間118日 (会社カレンダーによる)



## 建設業

## 和歌山県のネットワーク社会を支えていく会社です

ワツクケン

## 株式会社和通建



当社のイチ押し!

通信インフラを支える

現代社会において、通信インフラは必要不可欠。通信設備の敷設や保守の作業を通じて、和歌山県内の通信インフラを支えている、という達成感と充実感があります。

昭和31年の創業より、電気通信工事、電話設備工事を主軸として業務を行っています。培ってきた技術を活かし、LAN構築なども手掛け、通信・ネットワークのプロフェッショナルとして、地元和歌山のネットワーク社会を支えて参ります。

主な勤務地	岩出市
勤務時間	8:00~17:00 (休憩60分)
年間休日	土曜・日曜・祝祭日・年末年始ほか





## 情報通信業

## 国内外に品質と自動化と安心を提供

デンシコウギョウ

## アイレス電子工業株式会社



当社のイチ押し!

新しい技術に触れ、共に成長できる環境

技術を学べる機会等を積極的に取り入れ、フレックスタイムや在宅勤務の導入等、ライフワークバランスの向上にも取り組んでいます。

FA分野・機器分野・ICT分野にてシステム開発を行っています。FA分野は、自動車業界をはじめとした国内外の工場のシステム開発を主に行っており、生産管理、工程管理、品質管理、生産指示などのシステムを設計開発しています。

主な勤務地	海南市
勤務時間	8:30~17:30 (休憩60分)
年間休日	年間115日(会社カレンダーによる)



## サービス業

## 地域の皆様の健康づくりを応援します!!

## 株式会社アドヴァンス



当社のイチ押し!

地域密着の施設です!!

地域の皆様(ベビーからシニアの方まで)の健康と笑顔をサポートする施設です!『ありがとう』に溢れた職場です!

メンバーであることがステータスと感じるスポーツクラブを目指し、地域の皆様に密着した施設です! 会員の皆様にご満足いただける接客サービス・指導を心掛けています。

主な勤務地	和歌山市、紀の川市、岩出市
勤務時間	8:30~17:30 (休憩60分) 14:00~23:00 (休憩60分) 等シフトによる
年間休日	会社カレンダーによる (GW、夏季休暇、年末年始休暇あり)



## サービス業

## 資源循環のループを構築し、地域と共に歩む水再生企業

## 株式会社ヴァイオス



当社のイチ押し!

人々の生活・環境を守る

廃棄物を処理するだけでなく、リサイクルやエネルギーとして活用する事業が「はばたく中小企業・小規模事業者300社」や「地域未来牽引企業」に選定されました。

昭和53年に和歌山サニタニーとして創業、和歌山県北部を中心に一般家庭から大型スーパーの浄化槽点検をしています。また、紀の川市に有機汚泥リサイクルセンターを建設し、汚泥リサイクルの循環システムを構築しました。

主な勤務地	紀の川市
勤務時間	8:30~17:30 (休憩90分)
年間休日	年間100日(水曜、土曜、日曜、祝日、年末年始、夏季休暇など) ※シフトにより変更あり



## サービス業

## 医療機関・医療従業者のサポートを一緒にしていきましょう!

エヌケイエイ

## 株式会社N経営



当社のイチ押し!

働きやすさ◎

10時出社で通勤ラッシュ知らず! 私服勤務、髪色自由、ネイルOKなので、社会人になってからもオシャレを楽しめます。社内イベントも多数。

医療機関や整骨院などの会計業務を代行したり、コンサルタントとして経営のサポートを行っています。会計面、労務面をはじめ、経営全般をサポートすることで、お客様に喜んでもらえるサービスを今後も提供していきたいと思えます。

主な勤務地	岩出市
勤務時間	10:00~19:00 (休憩60分)
年間休日	【マネジメントコース】年間113日(土日、祝(7~10月)、年末年始) 【アシスタントコース】年間124日(土日祝、年末年始)



## サービス業

## 廃棄物から資源へ

オオタキョウテン

## 株式会社大瀧商店



当社のイチ押し!

女性活躍、風通しの良い職場

男女比率は4:1ですが、管理職、現場作業員等の各部門で女性が活躍しています。社長との距離が近く、意見を上げやすい事も特徴です。

紀の川市より委託され家庭ごみの収集運搬作業、企業から排出された産業廃棄物処理、廃棄物として排出されたプラスチック類を主原料とした製鋼資材の製造販売、廃棄物処理に関わる機械販売を行う会社です。

主な勤務地	紀の川市
勤務時間	8:30~17:30 (休憩60分)
年間休日	年間約125日(土曜・日曜・祝日・年末年始ほか)



## サービス業

## とびっきりの笑顔と心からの元気をお客様に!!

## 株式会社コロブス



当社のイチ押し!

接客・おしゃべり大好きな若い仲間が沢山います!

良いと思ったことはどんどんチャレンジできる、仲間同士で長所を伸ばすことができる楽しい職場です。

2015年10月に創業した、若い会社です。「焼肉きんぐ」や「ウェンディーズ・ファーストキッチン」をオープンするなど、新規出店、新規事業にもチャレンジし、事業の拡大とともに従業員に活躍の場を提供しています。

主な勤務地	和歌山市、岩出市
勤務時間	【交代勤務あり】7:00~15:00 (休憩60分)、10:00~19:00 (休憩60分)、14:00~23:00 (休憩60分)、9:00~18:00 (休憩60分)、11:00~21:00 (休憩120分)、13:00~22:00 (休憩60分)
年間休日	年間105日



## サービス業

## ライフスタイルに合わせて働き方を選ぶ会社です! 私たちと一緒に働いてみませんか?

ジン

## 株式会社インターナショナル



当社のイチ押し!

自社の職業能力開発校があるから上達が早い!

和歌山県認定の職業訓練校で週に1回教育訓練を行い、接客や美容技術を1年間で学べる独自のカリキュラムを実施。

自分に合った美容の道(マツエク、着付、メイク、福祉カット)を学び、進んでいる会社です。一人ひとりが「自分になりたい事」を見つけて、それをチームワークと団結力の良さでサポートします

主な勤務地	和歌山市、橋本市、紀の川市、岩出市、かつらぎ町
勤務時間	9:30~18:00
年間休日	年間98日(毎月月曜・水曜、第3火曜、夏季休暇、年末年始)



## サービス業

## 「お客様第一」を経営の原点とし「お客様に愛される地域一番店」を目指します

## 株式会社ドリーム



当社のイチ押し!

年に一度のリフレッシュ休暇(7連休)

もちろん仕事も大事ですが、しっかり休んでプライベートの充実が仕事につながります。

現在「トマト&オニオン」4店舗、「赤から」2店舗、「コメダ珈琲店」5店舗を運営しています。「お客様第一」を経営の原点と受け止め「笑顔」と「おもてなしの心」でQSCを実践し、お客様に感動と喜びを提供しています。

主な勤務地	和歌山市、海南市、岩出市、御坊市、田辺市、新宮市
勤務時間	店舗シフト制(実労8時間)
年間休日	年間105日(月間8日休)



サービス業

寝具の製造からリネン品のクリーニングまで、全てをまかなうオールインワン企業



マルワ

## 株式会社丸和

当社のイチ押し!

笑顔と感謝が得られます

めまぐるしく変化する時流を素早くキャッチし、日々挑戦し続けます。そしてお客様の要望に応えられる様に社員一丸となり業務に励むことで、心が豊かになります。



【創業40年、従業員150名、和歌山県内に10店舗あり、和歌山県内全域をカバーするサービス業、クリーニング、寝具の製造からリネン品のクリーニングまで、全てをまかなうオールインワン企業。】

昭和35年6月、和歌山市和田にて寝具の製造・販売会社として創業し成長を続けてきました。現在は県内を中心に、近畿一円の病院、福祉施設、ホテルを中心に寝具リース・ユニフォームリースのクリーニングを手掛けています。

主な勤務地	紀の川市
勤務時間	(1) 8:15~18:00 (2) 8:15~17:30 (休憩75分)
年間休日	年間104日以上 (1) 土曜・日曜・祝日 (2) 土曜・日曜



女性

かつやく

卸売業・小売業

100円で「こんな商品が欲しかった」をまじめに創っています



## 株式会社エルオー

当社のイチ押し!

自然に囲まれた環境で

春には敷地にある4本の桜が満開となり、初夏には周辺でホテルが夕闇を舞います。自然を愛で、心身を整えながら仕事ができる環境です。



明治39年創業、100年あまり経つ日用雑貨卸売りの老舗企業です。時代の変化とともに個人の価値観が多様化していく中で「お客様に満足をお届けする」を基本理念にし、主に100円ショップ用の日用雑貨品の企画、販売を行っています。

主な勤務地	海南市
勤務時間	12:00~21:00 (休憩60分)
年間休日	年間115日 (土曜・日曜・祝日・お盆・年末年始)



女性

かつやく

卸売業・小売業

“ALWAYS CHALLENGING”暮らしの明日へ「挑戦」し続ける



## 株式会社オクトー

当社のイチ押し!

自然に囲まれた環境で

春には敷地にある4本の桜が満開となり、初夏には周辺でホテルが夕闇を舞います。自然を愛で、心身を整えながら仕事ができる環境です。



トイレ・バス・キッチン等のファブリック商品等を取り扱う家庭用品の製造・卸売りを行なっています。「お客様に満足をお届けし、社会から必要とされる企業」を目指し、固定概念にとらわれない柔軟な発想で新しいことに挑戦し続ける会社です。

主な勤務地	海南市
勤務時間	【物流部門】7:30~17:00 (休憩90分)
年間休日	年間115日 (土曜・日曜・お盆・年末年始)



女性

かつやく

卸売業・小売業

ブランドカ 業界No.1



ダイコウサンギョウ

## 大興産業株式会社 (オートボックス)

当社のイチ押し!

「ありがとう」が一番のやりがい  
接客・販売に興味のある方、車の知識が無くて大丈夫です。周りの先輩が、しっかりサポートしてくれます。



和歌山県下のオートボックス7店舗を運営している会社です。「カー用品事業」「車検・整備事業」「車販売・買取事業」の3つの柱を中心にお客様のカーライフをトータルサポートしています。

主な勤務地	和歌山市、橋本市、岩出市、田辺市、新宮市
勤務時間	9:45~19:15 (休憩90分) ※10月以降、休憩60分に変更予定
年間休日	年間108日 ※月8~10日休み (ローテーションによる) ※10月以降、年間休日120日に変更予定



女性

かつやく

卸売業・小売業

家具ネット販売のリーディングカンパニー!!



カグ

## 株式会社ぼん家具

当社のイチ押し!

仕事&amp;プライベートの充実

年間休日は118日(2024年度)あり、仕事とプライベート両方の充実を図ることができます!



インターネットを通してインテリア・家具・雑貨を販売している企業です。東証プライム市場上場の「キングジムグループ」の一翼である強みを最大限に活かした事業展開をしています。家具部門においては、トップクラスの売上です!

主な勤務地	和歌山市、海南市
勤務時間	9:00~18:00 (休憩60分)、7:00~16:00 (休憩60分)、6:00~15:00 (休憩60分) ※シフトによって勤務時間の変更あり
年間休日	年間118日



女性

かつやく

卸売業・小売業

企業理念は「喜笑天結」和歌山から世界へ



## 株式会社ミモナ

当社のイチ押し!

ほとんどが県内出身社員

従業員はほとんど県内出身なんです。社長もかつらぎ町出身で「自然・アウトドア・ペット・車」が大好きな社員が働いています!



アウトドアスポーツ用品のWeb販売から始まり、2014年にアウトドアショップ「Orange」をオープン。2019年には「アウトドアスパイスほりにし」の販売を開始し、シリーズ累計500万本以上の大ヒット商品となりました。

主な勤務地	かつらぎ町
勤務時間	【本社勤務】9:00~18:00 (休憩60分)
年間休日	年間115日 (土曜・日曜・祝日・年末年始ほか) ※会社カレンダーによる、11月~2月は隔週土日出勤あり



女性

かつやく

運輸業・物流業

全国に広がる物流網を駆使し、お客様の発展と期待に応え続ける物流会社!



ダイジュウ

## 大十株式会社

当社のイチ押し!

共に成長できる会社

若手・ベテラン関係なくのびのびと仕事ができる。先輩がフォローしながら若手でもやりがいのある仕事ができ、成長とチャレンジ精神を最大限尊重する会社です。



西日本を拠点として、飲料製品などを円滑に提供するための倉庫業・輸送業を行っている物流会社です。2018年からはタリーズコーヒーのFC事業を展開。人々の生活に欠かせない物流を通して、お客様に安心と喜びを提供していきます。

主な勤務地	紀美野町
勤務時間	8:30~17:30 (実働8時間/休憩60分) ※シフト勤務あり ※繁忙期には始業時間が繰り上がることがあります。
年間休日	年間110日 (日・祝・その他会社が定める日)



女性

かつやく

運輸業・物流業

信頼の保管と輸送!



ノフキョウブツリョウ

## 株式会社農協物流わかやま

当社のイチ押し!

従業員に優しい企業

有休以外に年間3日休暇が与えられます。メンター制度を設けており、新入社員を1年間フォローします。社員旅行を毎年実施。資格取得を支援しています。



和歌山県農(JA和歌山県農)の子会社として設立され、創業以来一貫して系統貨物の品揃え・保管・輸送を行っています。海南市・紀の川市・岩出市に自社倉庫を保有しています。

主な勤務地	海南市、紀の川市、岩出市
勤務時間	【海南・船戸倉庫】8:00~17:00 ※部署により違いあり 【桃山倉庫】(3交代制あり) 5:00~14:00、14:00~23:00、23:00~5:00
年間休日	年間122日 (土曜、日曜、祝日、年末年始(12/30~1/3))



女性

かつやく



医療・福祉

高齢者福祉に力を注いでいます



アイコウエン  
社会福祉法人 **愛光園**

風通しの良い環境で仲間と協力し、より良いサービスを一緒に提供していきましょう。



当社のイチ押し!

是非、体験・見学だけでも来てください

高齢者に喜んで頂ける、福祉に力を入れています。

主な勤務地	かつらぎ町
勤務時間	【交代勤務あり】7:00~16:00、9:30~18:30、10:30~19:30、17:00~9:30(夜勤、二交代制)
年間休日	年間109日



医療・福祉

地域の基幹病院で資格取得に挑戦しよう



イナホカイ  
医療法人 **稲穂会**  
稲穂会病院

平成11年稲田クリニックを創業し、25年目を迎えました。医療・介護含めた地域の基幹病院として、外科、内科、整形外科、脳外科、胃腸科、肛門科での治療を行っています。地域の患者様に寄り添い、きめ細かな治療を行っています。



当社のイチ押し!

医療・介護のプロを目指す

医療に携わる人間として、向上心を持ち、お互いが研鑽し合うことで、スキルアップと患者様に温もりのある医療・介護を提供していきます。

主な勤務地	紀の川市
勤務時間	8:30~17:30(休憩60分) ※勤務はシフト表に基づく。
年間休日	年間110日 ※有給休暇は労基法に基づく



医療・福祉

皆が明るく楽しく、笑顔あふれる福祉社会を目指します



カイクワン  
社会福祉法人 **皆楽園**

創設42年の歴史を持つ社会福祉法人です。利用者とその家族、地域の人々、そして皆楽園で働く私達自身、「皆」が明るく「楽」しく笑顔で過ごせる社会を目指し、高齢者・障がい者を対象に多角的な福祉サービスの展開を図っています。



当社のイチ押し!

丁寧な指導が自慢です!

先輩スタッフが、一人ひとりのペースに合わせて、1から丁寧に指導しますので、誰でも安心して仕事を始めることができます。

主な勤務地	和歌山市、紀の川市、岩出市
勤務時間	【交代勤務あり】7:00~16:00、8:30~17:30、9:30~18:30、10:00~19:00(休憩60分)
年間休日	年間107日



医療・福祉

「やさしさと思いやり」のある医療を目指して



キョウエイカイ  
医療法人 **共栄会**  
名手病院

消化器・糖尿病・認知症を中心に一般内科、透析、リハビリテーション分野で専門性の高い診療を展開しています。また訪問看護ステーション等の在宅医療も含めた4本柱(一般内科・透析・リハビリ・在宅医療)で地域医療に取り組んでいます。



当社のイチ押し!

「子育て世代」が働きやすい

併設のグループ法人運営の保育園があり、子育て世代の職員が多く働く職場です。地域の子ども対象の職業体験も実施。

主な勤務地	紀の川市
勤務時間	【介護職】日勤8:30~17:30、夜勤16:30~翌9:00、早出7:30~16:30、遅出12:00~21:00など
年間休日	年間111日(年次有給休暇・特別休暇(慶弔など)・産休・育休制度あり)



医療・福祉

やさしさとおもいやり



コウエイカイ  
社会福祉法人 **光栄会**

平成12年より紀の川市那賀地区において社会福祉事業開始。医療法人共栄会名手病院と連携し、地域に根差した医療・福祉・介護の連携に務めています。また、平成29年からは企業主導型保育事業も実施。



当社のイチ押し!

いつまでも働き続けられる職場

介護ロボット等の導入により介護職員の負担を軽減するとともに、資格取得の支援や研修の開催など、各職員のレベルに応じたスキルアップを図っています!

主な勤務地	紀の川市
勤務時間	【交代勤務あり】(1) 7:00~16:00 (2) 8:00~17:00 (3) 8:30~17:30
年間休日	年間111日



医療・福祉

介護と保育を通じて「しあわせ」を提供します!



コウヨウカイ  
社会福祉法人 **高陽会**

1979年に厚生大臣より認可を受けて以来、地域に密着した介護施設として貢献してきました。また、より多角的なサービス提供システムや、身近な生活の中での情報ネットワークづくりをテーマに明日の介護・保育をめざしています。



当社のイチ押し!

職員のスキルアップを応援!

介護福祉士資格取得にかかる費用の貸付を実施し、条件をクリアできれば実質費用負担なく介護福祉士にチャレンジできます。

主な勤務地	橋本市、紀の川市
勤務時間	8:30~17:30他 ※施設により、早出・日勤・遅出・夜勤等あり ※週40時間勤務
年間休日	年間114日 ※1ヵ月21日出勤(月間9日~10日の休暇) ※その他、有給休暇、出産休暇、育児休暇、慶弔休暇ほか



医療・福祉

医療、福祉、介護サービスを通じ地域に貢献します



カイ  
医療法人 **さくら会**

ホームドクターとして最も信頼されるクリニックを目指し、誠意を持って診療にあたります。日曜日や祝日にも診療を行うことを考え、一人でも多くの方の健康な生活をお手伝いすることが私達の願いです。



当社のイチ押し!

働きやすい職場づくり

リフレッシュ休暇制度の導入など有給休暇取得推進を行ったり、託児所の設置、各種研修制度、給食の利用が可能などの働きやすい環境の整備に力を入れています。

主な勤務地	海南市
勤務時間	8:30~17:30
年間休日	シフト制(日曜ほか)



医療・福祉

ひとりひとりを大切に



シツクワイ  
医療法人 **志嗣会**

私たちは平成13年4月の業務スタート以来医師、看護師、介護士、理学療法士、管理栄養士など多職種のスタッフが協働して、利用者様ひとり一人の身体状況に応じたきめ細かいサポートを心掛けています。



当社のイチ押し!

介護施設の未来のカタチを

ICT、DX化と人とテクノロジーの両輪で利用者様の生活を支えていく時代を見据え、電子カルテや見守り機器を導入し、今後も様々なカタチを考え続けています。

主な勤務地	橋本市、紀の川市、岩出市、かつらぎ町、九度山町、高野町
勤務時間	【日勤】9:00~18:00(休憩60分) 【シフト制/その他】早出7:00~16:00、遅出10:30~19:30、夜勤16:30~翌9:30
年間休日	年間110日(シフトによる)



医療・福祉

アットホームな環境で、医療×介護＝質の高い福祉を提供！



## 医療法人 仁清会

当社のイチ押し！

### 医療×介護＝質の高い福祉

一人一人に合わせた研修により、スキルアップを計画的にサポートしていきます。初心者の方も安心して仕事に取り組み始める環境です。



運営する「岡本クリニック」「つくしの宿デイサービスセンター」「ヘルパーステーションつくしの宿」「つくしの宿居宅介護支援事業所」が一体となり、医療と介護の連携で質の高い福祉を目指しています。

主な勤務地	橋本市
勤務時間	【デイサービスセンター】8:00～17:00 (休憩60分) 【ヘルパーステーション(交代勤務あり)】7:00～16:00、8:30～17:30、11:00～20:00、16:00～翌9:00
年間休日	【デイサービスセンター】年間119日(旧暦・年末年始、週休二日制) 【ヘルパーステーション】年間119日(シフトによる週休二日制)



医療・福祉

関わるすべての人が明るく笑顔になるように、一人一人がその人らしく生活できるように



## 社会福祉法人 聖アンナ福祉会

当社のイチ押し！

### 充実した職場環境

スタッフそれぞれのライフステージに応じて仕事とプライベートの両立ができるよう、育児休業や介護休業、健康診断、退職金制度など福利厚生を充実させています。



紀の川市貴志川町を中心に昭和61年から、高齢者福祉サービスを提供しています。現在は特別養護老人ホーム2カ所(各施設定員50名)、デイサービスセンター2カ所、訪問看護ステーション1カ所、ケアプランセンター1カ所を運営。

主な勤務地	紀の川市
勤務時間	8:30～17:30 (休憩60分) 【交代勤務あり】7:00～16:00、8:30～17:30、9:30～18:30 (休憩60分)、16:00～翌9:00 (休憩60分)
年間休日	年間115日(シフト制)



医療・福祉

社会福祉法人 中庸会は、個を尊重し和を大切にします



## 社会福祉法人 中庸会

当社のイチ押し！

### 地域に根差した施設！

利用者様は、職員と笑顔で楽しく過ごしており、また、地域貢献として、施設を提供し、地域の方にとって楽しい集いの場となっています。



施設サービスと在宅サービスを運営しており、総合的にサービスを提供しています。また、根拠に基づいた科学的介護を目指し、「医療で治せないなら、介護で治すんだ」という気持ちで日々勉強をし、取り組んでいる施設です。

主な勤務地	海南市
勤務時間	【介護職】(交替勤務) 7:00～16:00、13:00～22:00、22:00～7:00等(休憩60分) 【調理員】(交替勤務) 7:00～16:00、10:00～19:00、6:30～15:30等(休憩60分)
年間休日	週40時間労働を基準とし、さらに年末年始休日6日分を考慮した休日



医療・福祉

患者様中心の和のある医療と福祉



## 医療法人 富田会 富田病院

当社のイチ押し！

### 女性が働きやすい環境

院内託児所の設置されていて産休・育休からの復帰もほぼ100%。パートからの常勤登用や資格取得のための奨学金制度も充実しています。



平成5年に法人となってから30年、156床の内科の病院・老人ホーム・訪問介護・通所介護などを運営し高齢者の方を中心に利用して頂いています。患者様やそのご家族に寄り添う気持ちを大事にしています。

主な勤務地	岩出市
勤務時間	8:30～17:30 (休憩60分)、(夜勤) 8:30～12:30、16:30～9:30
年間休日	4週8休(シフト制)



医療・福祉

介護の仕事で頑張りたい！そんな気持ちに応えます！



## 株式会社 メディカル・ギア・エクウipment

当社のイチ押し！

### 未来を支える介護の魅力

介護職は社会貢献度が高く、やりがいを感じられる職業です。高齢化社会の中でますます需要が増しており、成長が期待されます。



企業理念として「温かくおもいやりのあるサービス 安心・安全な暮らしの提供」を掲げ介護をしています。介護を通じ、社会人として、また介護の専門家として共に成長していきたいと思っています。

主な勤務地	紀の川市、岩出市
勤務時間	【交代勤務あり】6:00～15:30、8:30～18:00、10:00～19:30、16:00～9:00 (休憩60分)
年間休日	週休2日(シフト制)



医療・福祉

「支えあい 寄り添うケアを 大切に」



## 医療法人 彌栄会 介護老人保健施設やよい苑

当社のイチ押し！

### 利用者様ファースト

利用者様一人ひとりに寄り添い、安全かつ快適にその人らしい生活が送れるよう支援しています。



当苑では併設医療機関である、やよいメディカルクリニックとの協力体制を軸に施設入所(短期入所含む)・通所リハビリテーション(デイケア)・居宅介護支援事業所など各事業の展開を基に、地域の皆様に信頼される施設・法人を目指しています。

主な勤務地	岩出市
勤務時間	【交代勤務あり】8:30～17:00、7:30～16:00、16:30～9:00 (休憩75分)
年間休日	年間101日(シフト制)



製造業(化学)

表面保護フィルムを製造販売する化学メーカー



## 株式会社 スミロン

当社のイチ押し！

### アットホームな工場です

仕事以外にもBBQ大会や忘年会ビンゴ大会などのイベントも開催。社内の風通しも良く、入社年次関係なく良いアイデアはどんどん取り組む社風です。



自動車用塗膜保護フィルムを始めとし、デジタル家電、フラットパネルディスプレイ、携帯電話や各種光学シートの製造時や出荷時の保護、クリーニング用の粘着テープなどを製造・販売。

主な勤務地	日高川町
勤務時間	【交代勤務あり】8:30～17:30、20:30～5:30 (休憩60分)
年間休日	年間111日(土曜・日曜・祝日・年末年始ほか) ※週休二日制(年に12日～13日程度土曜日出勤あり)



製造業(化学)

『きみの笑顔が大好き♪』創業130余年の信頼と実績のある日用品ケミカルメーカー



## ライオンケミカル株式会社

当社のイチ押し！

### 一人ひとりが活躍できる職場

生産された製品は多くの量販店で取り扱われているため、自分が携わった製品が店頭に並び喜びを得ることができます。



除虫菊・蚊取線香発祥の地、有田にて蚊取線香の歴史と共に歩んできた会社です。世界で初めて蚊取線香のプレス式自動製造機を発明！大量生産に成功し、現状のプレス式つまり蚊取線香が世界中の家庭で愛されるようになりました。

主な勤務地	和歌山市、有田市、有田川町
勤務時間	8:20～17:00 (休憩70分)
年間休日	年間113日(土曜・日曜・祝日・年末年始ほか) ※週休二日制(年に11～13日程度土曜日出勤あり)

