

医療・福祉

アットホームな環境で、医療×介護＝質の高い福祉を提供！



ジマヤカイ

医療法人仁清会



当社のイチ押し！

医療×介護＝質の高い福祉

一人一人に合わせた研修により、スキルアップを計画的にサポートしていきます。初心者の方も安心して仕事に取り組み始める環境です。

運営する「岡本クリニック」「つくしの宿デイサービスセンター」「ヘルパーステーションつくしの宿」「つくしの宿居宅介護支援事業所」が一体となり、医療と介護の連携で質の高い福祉を目指しています。

主な勤務地	橋本市
勤務時間	【デイサービスセンター】8:00～17:00 (休憩60分) 【ヘルパーステーション(交代勤務あり)】7:00～16:00、8:30～17:30、11:00～20:00、16:00～翌9:00
年間休日	【デイサービスセンター】年間119日(旧暦・年末年始、週休二日制) 【ヘルパーステーション】年間119日(シフトによる週休二日制)



医療・福祉

関わるすべての人が明るく笑顔になるように、一人一人がその人らしく生活できるように



セイ フクシカイ

社会福祉法人聖アンナ福祉会



当社のイチ押し！

充実した職場環境

スタッフそれぞれのライフステージに応じて仕事とプライベートの両立ができるよう、育児休業や介護休業、健康診断、退職金制度など福利厚生を充実させています。

紀の川市貴志川町を中心に昭和61年から、高齢者福祉サービスを提供しています。現在は特別養護老人ホーム2カ所(各施設定員50名)、デイサービスセンター2カ所、訪問看護ステーション1カ所、ケアプランセンター1カ所を運営。

主な勤務地	紀の川市
勤務時間	8:30～17:30 (休憩60分) 【交代勤務あり】7:00～16:00、8:30～17:30、9:30～18:30 (休憩60分)、16:00～翌9:00 (休憩60分)
年間休日	年間115日(シフト制)



医療・福祉

社会福祉法人中庸会は、個を尊重し和を大切にします



チュウヨウカイ

社会福祉法人中庸会



当社のイチ押し！

地域に根差した施設！

利用者様は、職員と笑顔で楽しく過ごしており、また、地域貢献として、施設を提供し、地域の方にとって楽しい集いの場となっています。

施設サービスと在宅サービスを運営しており、総合的にサービスを提供しています。また、根拠に基づいた科学的介護を目指し、「医療で治せないなら、介護で治すんだ」という気持ちで日々勉強をし、取り組んでいる施設です。

主な勤務地	海南市
勤務時間	【介護職】(交替勤務)7:00～16:00、13:00～22:00、22:00～7:00等(休憩60分) 【調理員】(交替勤務)7:00～16:00、10:00～19:00、6:30～15:30等(休憩60分)
年間休日	週40時間労働を基準とし、さらに年末年始休日6日分を考慮した休日



医療・福祉

患者様中心の和のある医療と福祉



トミダカイ トミダヒコウイン

医療法人富田会 富田病院



当社のイチ押し！

女性が働きやすい環境

院内託児所の設置されていて産休・育休からの復帰もほぼ100%。パートからの常勤登用や資格取得のための奨学金制度も充実しています。

平成5年に法人となってから30年、156床の内科の病院・老人ホーム・訪問介護・通所介護などを運営し高齢者の方を中心に利用して頂いています。患者様やそのご家族に寄り添う気持ちを大事にしています。

主な勤務地	岩出市
勤務時間	8:30～17:30 (休憩60分)、(夜勤)8:30～12:30、16:30～9:30
年間休日	4週8休(シフト制)



医療・福祉

介護の仕事で頑張りたい！そんな気持ちに応えます！



株式会社メディカル・ギア・エクウipment



当社のイチ押し！

未来を支える介護の魅力

介護職は社会貢献度が高く、やりがいを感じられる職業です。高齢化社会の中でますます需要が増しており、成長が期待されます。

企業理念として「温かくおもいやりのあるサービス 安心・安全な暮らしの提供」を掲げ介護をしています。介護を通じ、社会人として、また介護の専門家として共に成長していきたいと思っています。

主な勤務地	紀の川市、岩出市
勤務時間	【交代勤務あり】6:00～15:30、8:30～18:00、10:00～19:30、16:00～9:00 (休憩60分)
年間休日	週休2日(シフト制)



医療・福祉

「支えあい 寄り添うケアを 大切に」



ヤエイカイ カイゴロウジンホケンシヤク エン

医療法人彌栄会 介護老人保健施設やよい苑



当社のイチ押し！

利用者様ファースト

利用者様一人ひとりに寄り添い、安全かつ快適にその人らしい生活が送れるよう支援しています。

当苑では併設医療機関である、やよいメディカルクリニックとの協力体制を軸に施設入所(短期入所含む)・通所リハビリテーション(デイケア)・居宅介護支援事業所など各事業の展開を基に、地域の皆様に信頼される施設・法人を目指しています。

主な勤務地	岩出市
勤務時間	【交代勤務あり】8:30～17:00、7:30～16:00、16:30～9:00 (休憩75分)
年間休日	年間101日(シフト制)



製造業(化学)

表面保護フィルムを製造販売する化学メーカー



株式会社スミロン



当社のイチ押し！

アットホームな工場です

仕事以外にもBBQ大会や忘年会ビンゴ大会などのイベントも開催。社内の風通しも良く、入社年次関係なく良いアイデアはどんどん取り組む社風です。

自動車用塗膜保護フィルムを始めとし、デジタル家電、フラットパネルディスプレイ、携帯電話や各種光学シートの製造時や出荷時の保護、クリーニング用の粘着テープなどを製造・販売。

主な勤務地	日高川町
勤務時間	【交代勤務あり】8:30～17:30、20:30～5:30 (休憩60分)
年間休日	年間111日(土曜・日曜・祝日・年末年始ほか) ※週休二日制(年に12日～13日程度土曜日出勤あり)



製造業(化学)

『きみの笑顔が大好き♪』創業130余年の信頼と実績のある日用品ケミカルメーカー



ライオンケミカル株式会社



当社のイチ押し！

一人ひとりが活躍できる職場

生産された製品は多くの量販店で取り扱われているため、自分が携わった製品が店頭に並び喜びを得ることができます。

除虫菊・蚊取線香発祥の地、有田にて蚊取線香の歴史と共に歩んできた会社です。世界で初めて蚊取線香のプレス式自動製造機を発明！大量生産に成功し、現状のプレス式つまり蚊取線香が世界中の家庭で愛されるようになりました。

主な勤務地	和歌山市、有田市、有田川町
勤務時間	8:20～17:00 (休憩70分)
年間休日	年間113日(土曜・日曜・祝日・年末年始ほか) ※週休二日制(年に11～13日程度土曜日出勤あり)



製造業(機械・金属)

ここから、世界へ～自社設計・国産研磨機メーカーのIMT～

アイエムティー株式会社



当社のイチ押し!

働きやすい環境です

土曜日、日曜日、祝日休み、大型連休あり、残業少なめで充実した生活を過ごすことができます!

主な勤務地	印南町
勤務時間	8:00～17:00(休憩70分)
年間休日	土曜・日曜・祝日・年末年始休暇、GW休暇、夏季休暇、有給休暇、慶弔休暇



製造業(機械・金属)

物流に欠かせない段ボールの印刷機・製函機の製造メーカーです

株式会社梅谷製作所

ウメダニセイサクショ



当社のイチ押し!

We are the One

限らない理想を追い求めながら、ひとつの目的に向かって、ものづくりを共有すること。それが梅谷製作所のスピリットです。

1951年に創設された段ボール印刷機・製函機の製造メーカーです。営業～製品の開発設計に始まり、材料・部品の調達～部品加工～機械組立～電気配線・制御～据付～アフターサービスまでを行う一貫メーカーです。

主な勤務地	有田川町
勤務時間	8:30～17:25(休憩70分)
年間休日	年間115日(土・日・祝・夏季・年末年始など) ※ただし第1土曜は除く



製造業(機械・金属)

“お客様と社員のために”を考える企業です～国内外で自動車業界等に幅広く提供～

紀州ファスナー工業株式会社

キシユウ

コウギョウ



当社のイチ押し!

充実した福利厚生制度

積立NISA制度、独身者住宅補助、高速道路補助金制度、自己啓発本購入補助、予防接種、がん検診など、多様な福利厚生制度があり、最近ではリフレッシュタイムも導入。

主な勤務地	御坊市
勤務時間	8:00～17:00(休憩時間は、12:00～13:00の60分と15:15～15:45の間の10分間)
年間休日	年間115日 ※会社カレンダーによる(土曜・日曜・GW・夏季・年末年始)



製造業(機械・金属)

創業48年、ステンレス一貫主義!!

株式会社雑賀製作所

サイカイサクショ



当社のイチ押し!

ものづくりの真髄を肌で感じよう

ものづくりの大好きな人がたくさん働いています。ものづくりの醍醐味をぜひ肌で感じてください。

昭和52年、ステンレス加工の専門工場として創業。主力製品はプラントなどで使用されているステンレスタンクや配管、フレーム、架台といった設備関連の製品です。より良いステンレス製品を提供することで更なる社会貢献をしていきます。

主な勤務地	日高町
勤務時間	8:00～17:00(休憩80分)
年間休日	日曜、祭日、隔週土曜、年末年始、夏季休暇、有給休暇、慶弔休暇



製造業(機械・金属)

全国でたった7社しかないドラム缶メーカーです!

斎藤ドラム缶工業株式会社

サイトウ

カンコウギョウ



当社のイチ押し!

若手が活躍できる少数精鋭体制

平均年齢が33.1歳という若い社員で構成されています。若手ながらも各ポジションにおいてリーダーシップをとり、活躍・成長できる環境があります。

日本で数少ないドラム缶新缶メーカーです。業界のパイオニア的存在であり、大手企業のニーズに対応してきました。経営は比較的安定しており、200ℓの鋼製ドラムをはじめ、中小型ドラムやステンレスドラムの企画と製造、販売をしています。

主な勤務地	有田市
勤務時間	8:00～17:00(休憩60分)
年間休日	年間115日(土曜・日曜・GW休暇・夏季休暇・年末年始)

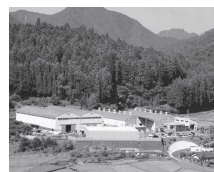


製造業(機械・金属)

“不可能を可能にする”アルミ・ステンレス加工のトップランナー

株式会社坂口製作所
和歌山工場

サカグチセイサクショ



当社のイチ押し!

「日本一の職人」を目指す

未経験ながら全国競技会で優勝するほど成長した社員も在籍。坂口製作所は、未経験から日本一の職人になることができる職場なのです。

アルミ・ステンレスに特化して板金・溶接・組立加工を行っています。製作してきた製品は鉄道車両関連部品や空調設備、製薬・食品工業をはじめ幅広い産業分野にわたります。モノづくりの醍醐味を味わえます。

主な勤務地	有田川町
勤務時間	8:00～17:00(休憩80分)
年間休日	年間112日(会社カレンダーによる)



製造業(機械・金属)

技術の高さが自慢! DAIKIの部品は全世界で活躍中!

大喜工業株式会社

ダイキコウギョウ



当社のイチ押し!

多数の採用実績あり!

【採用実績校】有田中央高等学校、紀史館高等学校、箕島高等学校、南部高等学校、南部高等学校 龍神分校、日高高等学校、中津分校 他

創業77年、ブルドーザーやショベルカー、トラクターなどの機械の部品を製造する企業です。私共の製品はお客様の元で完成品の一部として機械に組み込まれ、その完成品は日本国内外問わず、多くご利用いただいています

主な勤務地	日高川町
勤務時間	8:00～17:00(休憩60分) ※生産状況により時差出勤の可能性あり
年間休日	年間114日(一斉有給取得日4日含む) ※基本土日休み(会社カレンダーにより年6回程度土曜出勤あり) GW・夏季・年末年始は大型連休有、年次有給休暇(入社日10日付与)、慶弔休暇・特別休暇・子育て有給休暇、産前産後休暇・育児休暇・介護休暇



製造業(機械・金属)

高い技術と安心で陸・海・空 そして何よりも人々の生活を豊かにする

大和歯車製作株式会社

ダイワハグマセイサク



当社のイチ押し!

全館空調完備、福利厚生の充実

技能検定で1・2級を取得した場合は特別手当を加算。食堂は厨房施設があり、おいしい昼食を提供可能。年一回の社員旅行は全額会社負担。

1948年創業以来、75年に及ぶ歴史の中でノウハウを蓄積し、先端技術を持って開発に取り組み最新設備の導入、加工技術の改善を積極的に進めてきた精密歯車の専門メーカーです。

主な勤務地	日高川町
勤務時間	8:00～16:45(休憩45分)
年間休日	年間118日(年末年始ほか、土曜・日曜・祝日 ※会社カレンダーによる)、6ヵ月後の年間有給休暇日数10日



製造業(機械・金属)

あべのハルカスも手掛けました! ~デックイ仕事! 伝説に残る建物を一緒につくろう~

タケシマテックウケンセン

竹島鉄工建設株式会社



当社のイチ押し!

大型建築の鉄骨製造で業界をリード

Sグレード大臣認定を取得し、地域未来牽引企業にも認定。従業員の平均年齢も若く、明るい要素に溢れています。

関西のランドマークと呼ばれる幾多の建築物や橋梁を手掛け、鉄骨の品質にこだわり続け、人々の生活を支えてきました。当社の仕事は世紀を超えて形に残るものばかり。明日の豊かさを築く取組みとして、やりがいにも満ちています。

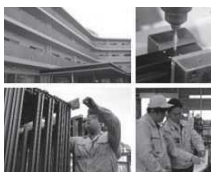
主な勤務地	有田川町
勤務時間	8:00~17:10 (休憩70分)
年間休日	年間105日(土・日・年末年始・GW・夏季休暇)



製造業(機械・金属)

BigよりGoodを目指して!

株式会社タスト



当社のイチ押し!

一緒に働きましょう!

地元の方が多く働いています。転勤等もなく長く働くことができる環境です! 地元就職希望の方は、是非一緒に働きましょう!

集合住宅の他、高層・超高層マンションにおける、アルミ手摺・アルミルーバーを中心とした製品を、受注から製作・施工まで手掛けています。安全安心であることはもちろん、顧客の要望に沿ったデザイン性のあるモノづくりを実施しています。

主な勤務地	広川町
勤務時間	8:15~17:15 (休憩75分)
年間休日	年間110日(土・日・祝・GW・お盆・年末年始、月末最終土曜は営業日、自社カレンダー通り)



製造業(機械・金属)

中央のポンプで大切な日本の海を守ろう

チウオウコウギョウ

中央工業株式会社



当社のイチ押し!

ワークライフバランス◎

毎週必ず休みがあり、有給も取得しやすい職場です! 本社建物は登録有形文化財指定で、工場は海に面した立地と、のびのびと仕事できる環境があります。

1954年創業、和歌山県に本社と工場、東北・四国・九州に出張所があり、全国に販売網があります。北は北海道から南は沖縄まで、海をはじめ様々な場所で当社高圧ポンプを使用頂いています。今年71期を迎えました!

主な勤務地	広川町
勤務時間	8:00~17:00 (休憩90分)
年間休日	年間105日(土曜・日曜・祝日・年末年始ほか) ※土曜は月2~3回休み



製造業(機械・金属)

人に優しく、環境に優しい、働きやすい会社(工場)を目指す

テイクイエルシー

TKLC株式会社



当社のイチ押し!

働きやすい工場を目指して最新設備を整え、冷暖房完備にするなど、作業員が働きやすい環境づくりに注力しています。

物流システムの企画、設計、製作、施工および販売を主営業としているトーヨーカネツ株式会社(TKSL)の親密なる協力会社で、TKSLのマザー工場として搬送コンベヤを生産しています。

主な勤務地	有田市
勤務時間	8:00~17:00 (休憩80分)
年間休日	年間110日



製造業(機械・金属)

この国の“働く”を変える挑戦を

コウギョウ

ナカオ工業株式会社



当社のイチ押し!

この国の“働く”を変える挑戦を幅広いラインナップの中でも、トラックの荷台床面にコンベヤを組み込み、積み下ろし作業を自動化するオートフロアは、業界からの反響も大きい製品です。

物流エンジニアリング部門と機械・建設プラント部門に分かれて、数多くの製品を世に送り出しています。独自のものづくりで物流をエンジニアリングする企業です。

主な勤務地	広川町
勤務時間	8:20~17:10 (休憩70分)
年間休日	年間115日(土日休日の週休二日制、年末年始、夏季、GW)



製造業(機械・金属)

容器に関するトータルアドバイザーとして世界へ!

ナガオセイカンシヨ

株式会社長尾製缶所



当社のイチ押し!

産業用容器関連のトータルサポート企業として絶大な信頼を獲得今年で創業106年目を迎えました。経済産業省から「地域未来牽引企業」にも選定されています。

1918年創業の全国的な総合容器メーカーで、4L缶、ペール缶、18L缶等の産業用容器全般を生産、販売。4Lモーターオイル缶では全国トップシェアを誇ります。容器に関するトータルサポート企業としてますます成長しています。

主な勤務地	有田川町
勤務時間	8:00~17:00 (昼休憩60分)
年間休日	年間105日(土曜・日曜・祝日・年末年始・夏季休暇ほか ※土曜一部出勤有 ※会社カレンダーによる)



製造業(機械・金属)

なくてはならない存在へ

ニッケンサンギョウ

日建産業株式会社
和歌山工場

当社のイチ押し!

国内トップシェアの各社へ加工商材を納入クレーンの腕や運転席躯体といった部材加工を大手建機メーカー向けに行っています。ほか水道用複合管も製造。

配管資材の商社として創業、1946年に“日本を再建する”の意を込め、社名を日建産業としました。2007年に創業事業の国内流通卸部門を売却し、加工部門に経営資源を集約、2010年に紀伊水道を臨む御坊市の高台に工場を集約しました。

主な勤務地	御坊市
勤務時間	【交代勤務あり】8:30~17:30、22:00~7:00 (休憩60分)
年間休日	年間121日(土曜・日曜・年末年始・お盆・GWほか) ※土曜一部出勤あり ※年間カレンダーによる



製造業(機械・金属)

創業82年、100年企業を目指して

マツヤデンコウ

松屋電工株式会社



当社のイチ押し!

技術と開拓精神で社会に奉仕を木工製品の加工設備も充実しており、各種天板をはじめ、さまざまな木工製品も生産しています。

スチール製の家具を主力製品とする製造メーカーで、学校用の机・イスの、生産数が高国内トップシェアです。特に鋼管を使用する製品では、切断・曲げ・溶接・塗装・組立までを一貫して大量生産できる設備を整えています。

主な勤務地	広川町、日高川町
勤務時間	8:00~17:00 (休憩60分)
年間休日	年間104日(土曜・日曜・祝日・お盆・GW・年末年始ほか 当社カレンダーによる) ※土曜・祝日、一部出勤あり



製造業(機械・金属)

日本で初めて手押し給餌機を完成させた採卵養鶏機器の国内トップメーカー

ヨシダエルシス株式会社



当社のイチ押し!

日本の養鶏を技術で支える

鶏に自動で餌を与える。あるいは、産みだした卵を自動で集める。私たちが展開する養鶏システムはこうした自動化・効率化を実現するものです。

主な勤務地	御坊市
勤務時間	8:30~17:30 (休憩85分)
年間休日	年間104日(日曜、第2・第4・第5土曜、祝日、年末年始休暇、夏季休暇、有給休暇、慶弔休暇) ※会社規定による



製造業(機械・金属)

丸いモノ作りで社会を丸く

ラウンド

モノリス

Round Monolith株式会社



当社のイチ押し!

様々な技術を習得!

多種多様な製品の加工で飽き無き技術の習得ができます。

主な勤務地	印南町
勤務時間	8:00~17:00 (休憩60分)
年間休日	年間100日(日曜、祝日、第2・第4土曜 ※会社カレンダーによる)



製造業(食料品等)

地域の特産品の製造に携われるレア職種!!

株式会社 嶋治水産



当社のイチ押し!

地域の特産品の製造に携われるレア職種!!

現在、『国立循環器病研究センター』認定『かるしお』商品や食塩を一切使用しない『食塩不使用』商品を製造しています。

主な勤務地	有田市
勤務時間	8:30~17:00 (休憩60分)
年間休日	年間87日(日曜・祝日・年末年始・お盆・GW・会社カレンダーによる土曜)



製造業(食料品等)

新しいお菓子の世界を提案する

株式会社たにぐち



当社のイチ押し!

働きやすい職場です!

毎年、有給休暇の取得促進も行っており、女性だけでなく男性の育児休業・介護休業取得実績もあります。

主な勤務地	日高川町
勤務時間	【日勤】8:30~17:30 【夜勤】17:30~26:30
年間休日	年間118日(2024年度)、2月~10月(土・日・祝日)、11月~1月(日曜) ※夏季休暇・年末年始休暇・その他、工場操業カレンダーに基づく



製造業(その他)

RP東プラ株式会社は環境にやさしい企業です

アールビートワ

RP東プラ株式会社
和歌山工場

当社のイチ押し!

やりがいのある仕事です!!

基本、設備を操作・設定した後はオートメーション生産となりますが、人の技術力に左右される作業も多く、各担当ベースでの作業となる為、非常にやりがいがあります!

プラスチック樹脂のシート成形、シート熱成形、射出加工を手掛けています。和歌山工場ではPET樹脂を原料としたシートを製造。“社会に役立つサービス”を理念に日々お客様のニーズに応えられるよう、常に進化を続け、市場でも存在価値のあるモノづくり企業として貢献しています。

主な勤務地	田良町
勤務時間	【三交替勤務】8:00~16:05、16:00~0:05、0:00~8:05 (休憩45分)
年間休日	【三交替勤務者】年間100日(6日連続勤務後2連休・夏期・年末年始ほか)



製造業(その他)

人からはじまるものづくり 誇れる品質届ける信頼 未来へつなげる夢とブランド

アズビル金門エナジープロダクツ株式会社



当社のイチ押し!

ガスメータ製造を通して快適な生活を支える

年間休日の127日のほか、育児休暇・2時間有給・半日有給も取得できるため、プライベートと仕事の両立がしやすい職場です。

生活に欠かせないガスメータを製造しています。主に都市ガスメータを製造しており、西日本や九州、沖縄地区を中心に出荷しています。

主な勤務地	御坊市
勤務時間	8:10~17:10 (休憩60分)
年間休日	年間127日



製造業(その他)

共にある、未来へ

共同印刷株式会社



当社のイチ押し!

若いメンバー多数!

書籍や販促物はもちろん、ICカードや個人宛の郵送物、食品や医薬品や生活雑貨のパッケージなど、事業領域の幅広さが魅力はです。

1997年創業の総合印刷会社で、お客様に寄り添って最適なソリューションを提供しています。さらに、印刷物のみならずITを活用したさまざまなサービスも提供しています。

主な勤務地	有田川町
勤務時間	【交替制勤務】 2組2交替制8:00~17:00、21:00~6:00 (休憩60分) 3組2交替制8:00~19:00、21:00~8:00 (休憩60分)
年間休日	【2組2交替制】年間127日(土曜・日曜・祝日・年末年始ほか) 【3組2交替制】年間174日(会社カレンダーによる)



製造業(その他)

自然と産業の調和を創造する

恵和株式会社



当社のイチ押し!

和歌山から世界へ!!

スマートフォンやタブレットなど、液晶と呼ばれるものには必ず素材として使われており、製品は日本から全世界へ発信され、社会に貢献しています。

1948年の創業以来、紙製品を湿気から守る防湿包装紙をはじめとして、液晶パネルに不可欠な光学フィルム、太陽電池の部材などなど、強力な開発力・マーケティング力で次々と新しいニーズと製品を生み出しています。

主な勤務地	御坊市、印南町
勤務時間	【製造OP】(交替勤務/シフト制) (1) 8:30~17:30 (2) 16:30~1:30 (3) 0:30~9:30 (各勤務休憩60分)
年間休日	年間休日120日(シフト表に定める)



製造業（その他） 社会基盤整備の一翼を担う総合鋼構造エンジニアリング企業として社会に貢献します

コマイ 株式会社 駒井ハルテック



当社のイチ押し! 地図に残る仕事です 明石海峡大橋や六本木ヒルズ、東京スカイツリーなどの建設に貢献してきました。どの事業も規模が大きく、地図に残る仕事です。

Table with company details: 主な勤務地 田良町, 勤務時間 8:15~17:00 (休憩45分), 年間休日 年間128日 (土曜・日曜・祭日・年末年始ほか)



製造業（その他） 多様なニーズに応える技術力、それが私たちの誇りです

シボタニ 株式会社 菖蒲谷



当社のイチ押し! 将来を見つめ、手に職を! 20歳代の若い社員が沢山活躍している会社です。先輩方が優しく丁寧な指導を行い、正しい方向へと導いてくれます。

Table with company details: 主な勤務地 和歌山市、湯浅町, 勤務時間 8:00~17:00 (休憩90分), 年間休日 年間115日 (土日祝 ※土曜出勤時あり、会社カレンダーによる、大型連休あり)



製造業（その他） これからも、さらにイノベーションを

スミモトデンコウサンギョウデンセン 住友電工産業電線株式会社



当社のイチ押し! 一人ひとりが自分らしく ワークライフバランスを充実させる働き方の推奨はもちろん、社員の活躍を後押しするさまざまな制度を設けています。

Table with company details: 主な勤務地 有田川町, 勤務時間 【交代勤務あり】8:30~17:15、20:30~5:15, 年間休日 年間128日 (土曜・日曜・祝日・GW・お盆休み・年末年始)



製造業（その他） 速さと精密さ、丁寧さと迅速さ ~人と機械が未来をつなぐ~

ワカヤマ ホシデン和歌山株式会社



当社のイチ押し! ワークライフバランスを重視! 男女ともに育児休業・介護休業の取得実績があります。有給休暇消化率も高く、仕事とプライベートの両立を推進しています。

Table with company details: 主な勤務地 有田川町, 勤務時間 8:15~17:15 (休憩60分), 年間休日 年間117日 (基本土曜・日曜 ※会社カレンダーによる)



製造業（その他） 木質空間づくりに努めています

マルキモクザイコウギョウ 丸紀木材工業株式会社



当社のイチ押し! わがまち御坊の新庁舎に納材! 御坊市の新庁舎にわが社の『紀州材』が使われています。一度御坊新庁舎に訪れて、見て! 感じて! 『木質空間』の良さを実感してみてください。

住宅やマンションをはじめ、図書館などの公共施設、商業施設、寺院などの建物内装木材加工品を製造している会社です。近年はお客様の要望に応じた特注・別注家具の製作に力を入れ、皆さまから必要とされる会社を目指しています。

Table with company details: 主な勤務地 御坊市, 勤務時間 7:45~17:00 (休憩80分), 年間休日 年間102日 (日・祝日・土 (月1~3回程度休み)、GW休暇、夏季休暇、年末年始休暇 ※会社カレンダーによる)



製造業（その他） 人々の生活に寄り添う、一針一針心を込めたものづくり

ミック・テキスタイル株式会社



当社のイチ押し! 世界で使われる生地からこだわりの逸品まで 生地は大型の機械を使って編立ますので、機械に触ることに興味がある方も歓迎。私たちと一緒に「ものづくり」をしてみませんか。

昭和44年に設立された、ニットの産地として知られる和歌山県内でも有数の規模を誇る生地製造工場を擁しており、独自の技術と優れた品質管理によって生産された生地を業界に提供しています。

Table with company details: 主な勤務地 有田市、湯浅町、広川町、有田川町, 勤務時間 【技術職】変形労働時間制 (一カ月単位) (1) 8:00~16:30 (2) 7:00~16:30 (3) 19:00~4:30 (休憩時間90分) 【工場内作業員】8:00~16:30 (休憩時間90分) 【事務職】(1) 8:00~17:00 (2) 9:00~18:00 (休憩時間120分), 年間休日 年間87日 (隔週休二日制、GW、夏季、年末年始の連休あり)



製造業（その他） 和歌山から宇宙へ ~あらゆる分野に技術を~

ミツビシデンセンコウギョウ 三菱電線工業株式会社 箕島製作所



当社のイチ押し! 1世紀にわたる挑戦が築き上げた技術力! 揺るぎない品質で最先端技術の一端を支えてきました。空気圧、半導体関係でシェアNo.1のお客様に高い評価をいただいています。

ロケットや航空機等に使用されるシール・パッキング製品を主力製品とし、自動車や半導体を含む最先端の産業分野に高付加価値で信頼性の高い製品を提供しています。培ってきた「材料」「設計」「製造」のコア技術を武器に、グローバルに展開しています。

Table with company details: 主な勤務地 有田市, 勤務時間 【日勤】8:00~16:45 (休憩60分) 【交代勤務】8:00~16:45、22:00~6:45 (休憩60分), 年間休日 年間121日 (土曜・日曜・GW休暇・夏季休暇・年末年始ほか、会社カレンダーによる)



製造業（その他） 大型船舶の修繕事業に特化した造船会社です

ユラ 由良ドック株式会社



当社のイチ押し! 働きやすさ向上を目指して 大型船舶修繕という事業スケールとやりがいの大きさは県内随一!! 人事制度の改定、県内高水準の給与支給と福利厚生の実践に取り組んでいます。

私たちの身の回りにも多くのモノ(エネルギー・製品・食物等)は海外で生産され、“船”によって海を渡り日本に運ばれていることはご存じでしょうか?当社はそれら大型船舶の修繕/検査をおこなう事で安全な運航を助け、国内外の海運物流を下支えしております。

Table with company details: 主な勤務地 田良町, 勤務時間 8:00~17:00 (休憩80分), 年間休日 年間115日 (土曜、日曜、祝日、年末年始・会社カレンダーに基づく) ※代休・フレックスタイム制度あり



製造業 (その他)

“社会インフラを蘇らせる仕事”をしてみませんか

ワイオー・ラボ株式会社

老朽化したパイプラインなどをよみがえらせる「管更生事業」における、新材料及びシステムの開発・製造・販売を行っています。全国でも数少ない管更生材料を製造・販売する会社です。



当社のイチ押し!

自由な創造力・発想力を活かせる会社

あなたの新しい視点が「管更生材料」の製造方法をさらに改善していきます。

主な勤務地	湯浅町
勤務時間	【5月～7月】8:00～16:30 (休憩60分) 【8月～4月】8:00～17:00 (休憩60分) ※1年単位の变形労働時間制
年間休日	年間123日 (日曜、祝日、土曜、GW、夏季、年末年始ほか) 会社カレンダーによる ※閑散期 (5月～7月) は土日祝+水曜休み



製造業 (その他)

和歌山から世界をコミュニケーションでつなぐ

和歌山アイコム株式会社

無線機の世界ブランド「icom」の生産拠点として有田川町、紀の川市ですべての種類の無線機を製造しています。高品質をテーマに徹底した生産体制のもと、世界中に出荷しているものづくり集団です。



当社のイチ押し!

働きやすい職場です

工場中は冷暖房完備、整理整頓を徹底した環境で仕事ができます。男女を問わず活躍の場があり共に喜びを分かち合い協力しながら働き、やりがいも十分です!

主な勤務地	有田川町、紀の川市
勤務時間	8:30～17:30 (休憩60分) ※一部部署は2交代勤務あり、8:30～17:30、17:40～翌2:10 (いずれも休憩60分)
年間休日	年間110日 (日曜、祝日、土曜 (一部を除く)、年末年始休暇、GW休暇、夏季休暇)



製造業 (その他)

すべてのステークホルダーから信頼され感動を与えるエクセレントカンパニーへ

和歌山太陽誘電株式会社

1971年に電子機械部品の製造及び自動省力化機器の設計・製作を目的として和歌山県の印南の地でスタート致しました。現在は電子部品 (インダクタ) の開発・製造を行っており、世界No.1の商品づくりに取り組んでいます。



当社のイチ押し!

ワークライフバランスが充実!

有給休暇消化率が83.1% (全国平均62.1%) や、時間単位での有給休暇取得が可能など、ワークライフバランスが充実させやすい環境です。

主な勤務地	印南町
勤務時間	8:00～17:10 (休憩70分)
年間休日	年間128日 (土日完全週休二日制、有給休暇、慶弔休暇、特別休暇、育児・介護休暇、産前産後の休暇ほか)



建設業

地域と共に歩み、未来を創る

株式会社池田土木

創業以来、地域密着型企業として多岐にわたる土木工事や建築工事等を手掛けてきました。当社の強みは、施工管理だけにとどまらない総合力です。和歌山県の災害復旧やインフラ強化に貢献しています。



当社のイチ押し!

資格取得をサポート!!

技術力向上のための資格取得を奨励しており、予備校への通学、講習会への参加費用の負担など、資格取得を応援する環境を整えています!!

主な勤務地	みなべ町
勤務時間	8:00～17:00 (休憩60分1回、30分2回)
年間休日	年間116日 (土日休み・完全週休二日制、その他 (GW、お盆、年末年始連休あり))



建設業

若い力で確かな技術を資格取得で自信もキャリアアップ

有限会社紀州エンジニアリング

社員の半数が25歳以下 (平均年齢は29歳) と若く、社内の雰囲気も明るく柔らかく、皆仲良く助け合いながら楽しく仕事をしています。



当社のイチ押し!

社員の仲が良い職場です

CADや簡単なExcel作業ができるようになり、資格取得、技術力向上に達成感が得られます。

主な勤務地	御坊市
勤務時間	8:00～17:00 (休憩:午前30分、昼60分、午後30分)
年間休日	月2回の土曜、日曜、祝日、年末年始ほか



建設業

県内で一番資格が取れて、スキルアップできる会社です

紀南電設株式会社

各地の変電所や発電所内での作業、道路・トンネル照明、非常警報装置や学校の空調設備の設置などの公共工事を行っています。特に重要な電気インフラに関わるので、無くならない将来性のある仕事です。



当社のイチ押し!

県内で最もスキルアップできる会社

この仕事をするには常にスキルアップが必須なので、資格取得に熱意を持って挑める人材が必要です。未来に誇れる仕事を一緒にしましょう!

主な勤務地	御坊市
勤務時間	8:00～17:30 (休憩90分:10:00～15:00、12:00～(60分)、15:00～(15分))
年間休日	年間123日 (土曜・日曜・GW・盆・年末年始・会社指定の日)



建設業

青空の下、でっかい地べたをつくる仕事

木下建設株式会社

昭和31年の創業以来半世紀余の間、公共事業等に携わり、安全性・快適性・利便性の高い社会基盤の整備事業に取り組んできました。実績と技術の蓄積に努め地域と共に歩み、現在に至っています。



当社のイチ押し!

ICT技術はどこにも負けません!

あらゆる土木工事を時代の最先端で施工しています。ICTの普及とともに、DXを自社に適した形で導入し、働き方改革を日々進めています。

主な勤務地	和歌山市、海南市、岩出市、有田市、串本町
勤務時間	8:00～17:30 (休憩90分:10:00～15:00、12:00～(60分)、15:00～(15分))
年間休日	年間114日 (土曜・日曜・GW・年末年始・会社指定の日)



建設業

これまでの確かな実績と未来への挑戦

木本産業株式会社

1958年の創業以来、「ものづくり」を通じ、お客様の満足を創造し続けてきました。現在はタンクの建設とメンテナンス事業を中心として、「安全と確かな技術で信頼に応える」を品質方針に、万全のチームワークで事業を展開しています。



当社のイチ押し!

安定・貢献企業を目指して

これまで安定した業績を積み重ねてきており、社員の生活を豊かにすることを理念に掲げ、これからも挑戦を続けます。

主な勤務地	有田市
勤務時間	7:50～17:10 (休憩90分)
年間休日	年間101日



建設業

扱っているのは「商品」だけではなく「満足」であるということ

株式会社 ケイズ

昭和60年創業ですが、社員は若手が多く、やる気と元気があふれています。公共工事から個人住宅まで様々なお客様のニーズをしっかりと受け止め、顧客の満足にできる限り答えられる努力を日々行っています。



当社のイチ押し!

若手社員活躍中!

目まぐるしく変わる社会情勢ですが、幹部社員が若く素早く対応!女性監督も活躍している働きやすい会社です。

主な勤務地	有田川町、新宮市
勤務時間	8:00~17:00 (休憩90分)
年間休日	年間110日(第2・4・5土曜、日曜・祝日、夏季、年末年始)



女性 かつやく

建設業

ICTの活用が街づくりを変える

株式会社 合同興業

大規模公共工事、インフラ整備、道路や橋梁、トンネルなど専門的な機器や技術を駆使し、安全委施工します。ドローンを使った工事の技術管理、ICT活用で重機を動かすなど最新技術の業務効率化は若者の力が特に必要です。



当社のイチ押し!

週休二日でリフレッシュ

土曜休みが当たり前でない建設業界で、全力で現場業務に従事している皆が完全週休二日制となる取り組みを行っています。

主な勤務地	和歌山県下全域
勤務時間	8:00~17:00 (休憩90分)
年間休日	年間105日(土曜、日曜・祝日、GW、お盆、年末年始)



女性 かつやく

建設業

『幸せを建てる』という発想

株式会社 サンクリエーション

22年度に家具製作事業部を新設、新築住宅棟数は1000棟を突破しました。社員職人の育成や経営者育成プロジェクトによる社員の成長支援を設け、一人ひとりが成長できる環境を整えています。



当社のイチ押し!

新しいことにチャレンジできる!

新しいことをどんどん取り入れていこうという社風なので、やってみたいことや取り入れてみたいことに挑戦しやすい職場です。

主な勤務地	和歌山市、御坊市、田辺市
勤務時間	【工務職】8:30~17:30 (休憩90分) 【総務職】9:30~18:30 (休憩90分)
年間休日	年間94日(GW、夏季、年末年始、その他会社の定めた休み)



女性 かつやく

建設業

「信頼に足る会社であり 信頼に足る人間であれ」

三洋建設 株式会社

「信頼に足る会社であり 信頼に足る人間であれ」創業以来の理念に基づき、技術と人柄に信頼のおける人材を選んで、責任ある仕事に努めてきました。地道な努力の積み重ねをもっとも大切にしています。



当社のイチ押し!

積極的な働き方改革!

社員一人ひとりが最大限パフォーマンスを発揮するために、産休育休制度をはじめとした、仕事と家庭の両立支援に積極的に取り組んでいます。

主な勤務地	有田川町
勤務時間	8:00~17:00 (休憩60分)
年間休日	年間126日(土曜・日曜・国民の祝日他) [完全週休二日制]



女性 かつやく

建設業

【消防設備士】人々の命と財産を守る、やりがいある仕事

株式会社 竹屋

消防設備、電気設備を中心に、多彩な技術を駆使して、社会の安全・安心を支える企業です。小規模企業ならではの俊敏性と柔軟性で、ニーズに迅速かつ的確に応えられ、最新のITの採用で業務の効率化と品質向上を実現しています。



当社のイチ押し!

最新のテクノロジーで業務を効率化

最新のIT機器やクラウドを駆使して業務を効率化しています。(iPhone、ノートPC支給)

主な勤務地	広川町
勤務時間	8:00~17:30 (休憩90分)
年間休日	年間125日(土曜・日曜・祝日・夏季・年末年始・GWほか)



女性 かつやく

建設業

未来の海を築く、夢をカタチに

株式会社 南洋開発

深海から洋上に至るまで紺青の海全体を知り尽くした集団として技術と起動力と安全性をもって『海なら任せ!!』を合言葉に社会に貢献できるよう、頑張っています。



当社のイチ押し!

自己成長を大切に、充実した福利厚生を提供

年齢や経験に関係なく、意欲を持ち積極的にチャレンジでき、社員が安心して働き、成長することができる環境を提供します。

主な勤務地	和歌山県下全域
勤務時間	8:00~17:00 (休憩60分)
年間休日	年間116日(完全週休二日制、年末年始・GW・夏季休暇)



女性 かつやく

建設業

長年培った実績とノウハウでプラントを支える ~「技術と誠実」をモットーに~

株式会社 初島組

「プラントメンテナンス」と「土木・建築」という2つの事業領域においては、それぞれに求められる技能や知識は当然異なります。そのため当社の社員教育は部署ごとに専門教育を実施し、必要な技術の習得に精進しています。



当社のイチ押し!

年間休日123日!

建設業界では珍しい完全週休二日制を実現するなどワークライフバランス抜群。中には有給と代休を組み合わせると1ヵ月近くの長期休暇を取得する人も!

主な勤務地	和歌山市、海南市、有田市、御坊市
勤務時間	8:00~17:00 (休憩60分)
年間休日	年間123日、完全週休二日制(土曜・日曜・祝日・年末年始)



女性 かつやく

建設業

こころやすらぐ木の家をお届けします

株式会社 明建ハウス

注文住宅建築やリフォーム工事、不動産仲介などを手がけ、お客様のご要望にマッチしたオンリーワンの住まいをプロデュースする住宅ビルダーです。業界内で「品質の高い家を作る会社」としてすでに広く知られており、業績も好調です。



当社のイチ押し!

お客様とつくりあげる完全自由設計の住まい

構造物に無垢の紀州材をふんだんに使用した完全自由設計で、若い世代から高齢者まで、快適な住まいをお届けします。

主な勤務地	和歌山市、有田川町
勤務時間	9:00~18:00 (休憩60分)
年間休日	年間126日(土曜・日曜・国民の祝日他) [完全週休二日制]



女性 かつやく

建設業

どこよりも良い仕事を『安く』『早く』『安全に』『誠意と熱意で完成しよう』



株式会社保田組

ヤサダグミ

土木関係では河川、道路、水道の設備及び造園などの多くの施工実績を有し、また建築関係でも住宅はもちろんのこと学校、病院、マンション、商業店舗、工場などで2,000件以上の施工実績を誇っています。



当社のイチ押し!

「自分が建てた!」と自慢できる仕事

何も無い場所に道路や建物を完成させたときは感動を覚えます。現場監督は工事の初めから最後まで「自分が建てた」と家族や知り合いに自慢できる誇らしい仕事です。

主な勤務地	和歌山市、有田市
勤務時間	8:00~17:00 (休憩90分)
年間休日	年間92日(第2・第4土曜、日曜・祝日、年末年始ほか)



建設業

暮らしの土台を支え、効率とエコの実現を目指せ

ワコーグループ
(和興建設(株)・(株)ワコー産業)

当社のイチ押し!

明るく元気な職場です!

社員がスキルアップを図れるよう資格取得を後押しし、成長を応援します。幅広い年齢層の従業員が集まって、BBQなど楽しいコミュニケーションが活発です。

創業から30年余、最高品質の道路を実現するための努力を重ねています。素灰(活性炭)製造業においても、徹底した品質管理の下で、オートメーション化された施設で製造を行っています。産業廃棄物の100%リサイクルも目指しています。

主な勤務地	日高町、印南町
勤務時間	【技術職(現場施工管理見習い)】8:00~17:00(休憩60分) 【素灰(活性炭)製造管理】3交代制(休憩60分)
年間休日	【技術職(現場施工管理見習い)】土曜、日曜(平日荒天の振替あり)、年末年始休暇、その他(益休暇、GW休暇)など 【素灰(活性炭)製造管理】シフトによる週休二日制、年末年始休暇、その他(益休暇、GW休暇)など



サービス業

いのちの輝きと、喜びに満ちた人生創造



株式会社オレンジライフ

創業昭和10年、80年以上の歴史がある会社。葬祭業を中心として、生花事業、仏壇墓石事業、飲食事業から輸入クラフト雑貨販売まで幅広く事業拡大してまいりました。これからも有田地域の活性化を目指します。

当社のイチ押し!

持続可能な企業に!

持続可能な企業・地域であり続ける為に社内変革、事業変革を行ってまいります。企業理念を通じ、ビジョン達成に向けてスタッフ一丸となり取り組んでいます。



主な勤務地	有田市、有田川町
勤務時間	8:10~17:00 (休憩90分)
年間休日	月8日(シフト制)



サービス業

「日々新しく」



株式会社近畿コンサルタント

キンキ

主に測量業、建設コンサルタント業、補償コンサルタント業を営む企業で、顧客となる発注者は国・県・市町村であり、その行政が発注するインフラ整備の公共事業が当社の業務の中心となります。

当社のイチ押し!

創業50年以上の実績

昭和43年の創業以来50年以上の業務実績があり、今後も顧客満足を得られるよう日々努力しております。



主な勤務地	和歌山市、有田市
勤務時間	8:30~17:30 (休憩60分)
年間休日	年間116日(月1回土曜会議のため半日出勤、日曜・祝日、年末年始ほか) ※1年単位の変型労働時間制で当社の勤務表による



サービス業

様々な業界から注目される会社を目指して



株式会社メモリアルウエスト

人と人の繋がりを大切に、地域の人たちに必要とされる会社作りをモットーとしています。自社マスコットキャラクター『ジャガ助』が誕生、そして『紙芝居』『マジック』や地域の子どもたちの交通安全を始め、各イベント等にも参加しています。



当社のイチ押し!

明るく活気あふれる職場です!

葬儀の仕事だけではなく、様々な地域のイベントにも参加、人と人の繋がりを大切にしています。平均年齢41歳で、活気あふれる職場です。

主な勤務地	美浜町
勤務時間	8:30~17:00 (休憩60分) ※但し、30時間未満の残業あり
年間休日	月7回~8回



卸売業・小売業

日々の生活に楽しさとワクワクを

「地域のお客様」の豊かな暮らしと健康をつくる



エバグリーン廣甚株式会社

ヒロジ

和歌山・奈良・大阪エリアにドラッグストア、スーパーマーケット、調剤薬局等を50店舗以上展開しています。「お客様にとって地域No.1とは何か」を考え、目指し、行動する企業です。



当社のイチ押し!

「自由度の高さ」が魅力!

もっとこうしたら喜んでもらえるんじゃないか、もっとこうしたら売れるんじゃないかという自分のアイデアを、実現しやすい環境です。

主な勤務地	和歌山県下全域
勤務時間	7:00~18:00の間で週40時間勤務 ※店舗・部門により異なる
年間休日	年間111日(完全週休二日制、リフレッシュ休暇、正月休暇、産前産後休暇、育児休暇、慶弔休暇等あり)



卸売業・小売業

食を通じてこれからもお客様に“美味しい”を届けたい



株式会社カワ

ベーカリー事業として「パン工房カワ(18店舗)」、フランチャイズ事業として「焼肉牛角(8店舗)」「しゃぶしゃぶ温野菜(1店舗)」、カフェ事業として「川珈琲店(3店舗)」、通販事業と外販事業の合計5つの業態で食に係わる事業を展開しています。

当社のイチ押し!

未経験でも成長できる環境

パン専門店ならではの商品力があり、新人も開発のチャンスが多数!! 各店で先輩上司との距離が近く、パン職人を育てる体制・技術・知識があるので安心して下さい!!



主な勤務地	和歌山市、海南市、橋本市、岩出市、御坊市、湯浅町、広川町、有田川町、田辺市
勤務時間	【全ての職種においてシフト制】 製造職例:7:00~16:30(休憩90分) 販売職例:10:00~19:30(休憩90分) 事務職例:8:30~18:00(休憩90分)
年間休日	月7~8日(年始休暇・夏季休暇等あり) ※休日はシフト制による



運輸業・物流業

安全・安心・快適に 世界の人々に、日本の旅をプロデュース



中紀バス株式会社

チュウキ

おかげさまで創業90周年を迎えました。観光バス事業をはじめとして、路線バス事業、タクシー事業、JT総合提携店の旅行業やインバウンド事業にも力を入れている会社です。

当社のイチ押し!

常に新しいことに挑戦します

経営陣との距離も近く、若手も積極的に発言し、企画提案をしたり、海外に誘客に出向いたり新たなことに挑戦できます。



主な勤務地	御坊市、有田市
勤務時間	9:00~18:00(休憩60分)
年間休日	年間118日(シフト制)



医療・福祉 私たちと翼翼に働きませんか

社会福祉法人 守皓会



地域のイチ押し! 地域で安心して高齢者を過ごせる街づくりに貢献 有田市を中心に介護・福祉事業 サービスを提供しています。

有田市を中心に、介護・福祉事業を展開、住み慣れた地域で安心して高齢者を過ごせるようサービスを提供しています。【事業所】田鶴苑(有田市宮崎町)、愛宕苑(有田市港町)、グループホーム愛宕苑(有田市港町)、ありた福苑(有田市野)、長寿荘(有田市山地)

Table with columns: 主な勤務地 (有田市), 勤務時間 (交代勤務あり), 年間休日 (年間108日)



医療・福祉 ワーク・ライフ・バランスを重視し、働きやすい職場づくりに取り組んでいます

社会福祉法人 昭仁会双苑



当社のイチ押し! 年間休日が多く、夜勤は短い 年間休日は121日で、1日の就業時間時間が夜以外の勤務時間帯は7.5時間(休憩1時間)、夜勤は10.5時間(休憩2時間)と、負担が少なく長く働ける環境となっています。

有田川町中心に事業を展開し、22年になります。その中で、特別養護老人ホーム吉備苑(従来型・ユニット型)、地域密着型ハートケア万笑、指定管理事業として特別養護老人ホームしみず園の3施設を運営しています。

Table with columns: 主な勤務地 (有田川町), 勤務時間 (交代勤務あり), 年間休日 (年間121日)



医療・福祉 障がい児者の人権擁護と地域に根ざした法人づくりを目指します

社会福祉法人 太陽福祉会



当社のイチ押し! 障がい児・者への様々なサービスを提供 法人内に複数の事業所があり、異なる職種を経験することができるため、スキルアップを図ることができます。

昭和60年7月に設立、主に障がい者への福祉サービス事業を運営しています。障がいのある人々が、地域で安心して暮らせるよう、一人ひとりのライフステージに合ったサービスの提供を目指しています。

Table with columns: 主な勤務地 (御坊市、美浜町、日高町、日高川町), 勤務時間 (基本) 8:15~17:00, 11:00~19:45, 年間休日 (年間105日)



医療・福祉 いつも やさしく あたたく

社会福祉法人 同仁会 カルフル・ド・ルポ印南



当社のイチ押し! 新人教育制度について 一人の先輩が、ある一定の期間、一人の新人に対して、マンツーマンで指導するプリセプター制度を導入しており、無資格・未経験のでも教育体制は万全です。

風光明媚な自然環境のもと、太陽と黒潮の恵をいっばいに受けて誕生しました。「いつもやさしく、あたたかく」をキャッチフレーズに、一人ひとりに応じたケアで皆さまの人生の貴重な時間を快適に過ごしていただけるよう支援していきます。

Table with columns: 主な勤務地 (印南町), 勤務時間 (交代勤務あり), 年間休日 (年間110日)



医療・福祉 いつもあなたのそばに安心を

社会福祉法人 博愛会



当社のイチ押し! 持続可能な未来型介護施設 介護リフトを用いたノーリフトケアの促進により職員の腰痛を予防し、介護現場におけるICT化を積極的にすすめるなど、最先端技術を導入した未来型介護を実現し、持続可能な高齢者福祉事業を目指しています。

1985年設立認可され、御坊市を中心に日高郡全域で施設を運営しています。老人福祉施設、老人保健施設などの施設介護と通所、訪問介護等の在宅介護も展開し、高齢者総合ケアセンターとしての役割と使命感を持って介護に取り組んでいます。

Table with columns: 主な勤務地 (御坊市、日高町、由良町), 勤務時間 (介護職員) 8:30~17:30, 6:30~15:30, 年間休日 (4週8休)



協同組合 志を高く 絆を深く 魅力ある『農』と『地域』を未来につなぎます

紀州農業協同組合



当社のイチ押し! 地域貢献ができるやりがいのある職場 金融、保険、営農指導、販売、購買、産直、加工、Aコープなど幅広い分野の業務を展開しています。

和歌山県の中央部に位置する御坊市、日高郡6町、田辺市龍神村で事業を展開しているのがJA紀州です。担当エリアでは、たくさんの農産物の栽培が盛んで、特に南高梅、スターチス、うすいえんどう、柑橘などが有名です。

Table with columns: 主な勤務地 (御坊市、美浜町、日高町、由良町、印南町、みなべ町、日高川町、田辺市), 勤務時間 (8:30~17:00), 年間休日 (土曜、日曜、祝日)



製造業(機械・金属) ~つなぐ・つながる・世界が動き出す~ 私たちは「ワイヤーハーネス」の専門メーカーです

SWS西日本株式会社



当社のイチ押し! 清潔感のある職場でモノ作りができます 整った衛生環境で働けます。男女問わず働きやすい職場です(4割以上が女性)。ワーク&ライフの充実を目標に様々な福利厚生制度を整備しています。

自動車用ワイヤーハーネスの製造を行っており、本社は三重県松阪市、国内に7工場を有しています。住友電装株式会社のグローバルシェアは27%、車社会を支える一翼を担っています。

Table with columns: 主な勤務地 (新宮市), 勤務時間 (交代制) 8:30~17:15, 年間休日 (年間121日)



製造業(機械・金属) 世界をなめらかにする仕事

株式会社NTN紀南製作所



当社のイチ押し! 仕事とプライベートを両立して、健康で活ある生活が送れる環境づくりに努めています! 年間休日118日、有休休暇取得実績80%以上。1日7時間45分勤務、繰り越しによる育休最大40日、育児(産後ババ育休含)、介護休業取得実績あり等

世界34ヵ国で2万人以上の従業員を持つベアリング業界の大手NTN株式会社の100%出資子会社として、あらゆる分野で使用されるベアリング部品の鍛造や旋削加工を行っています。

Table with columns: 主な勤務地 (上富田町), 勤務時間 (交代勤務あり), 年間休日 (年間118日)

